



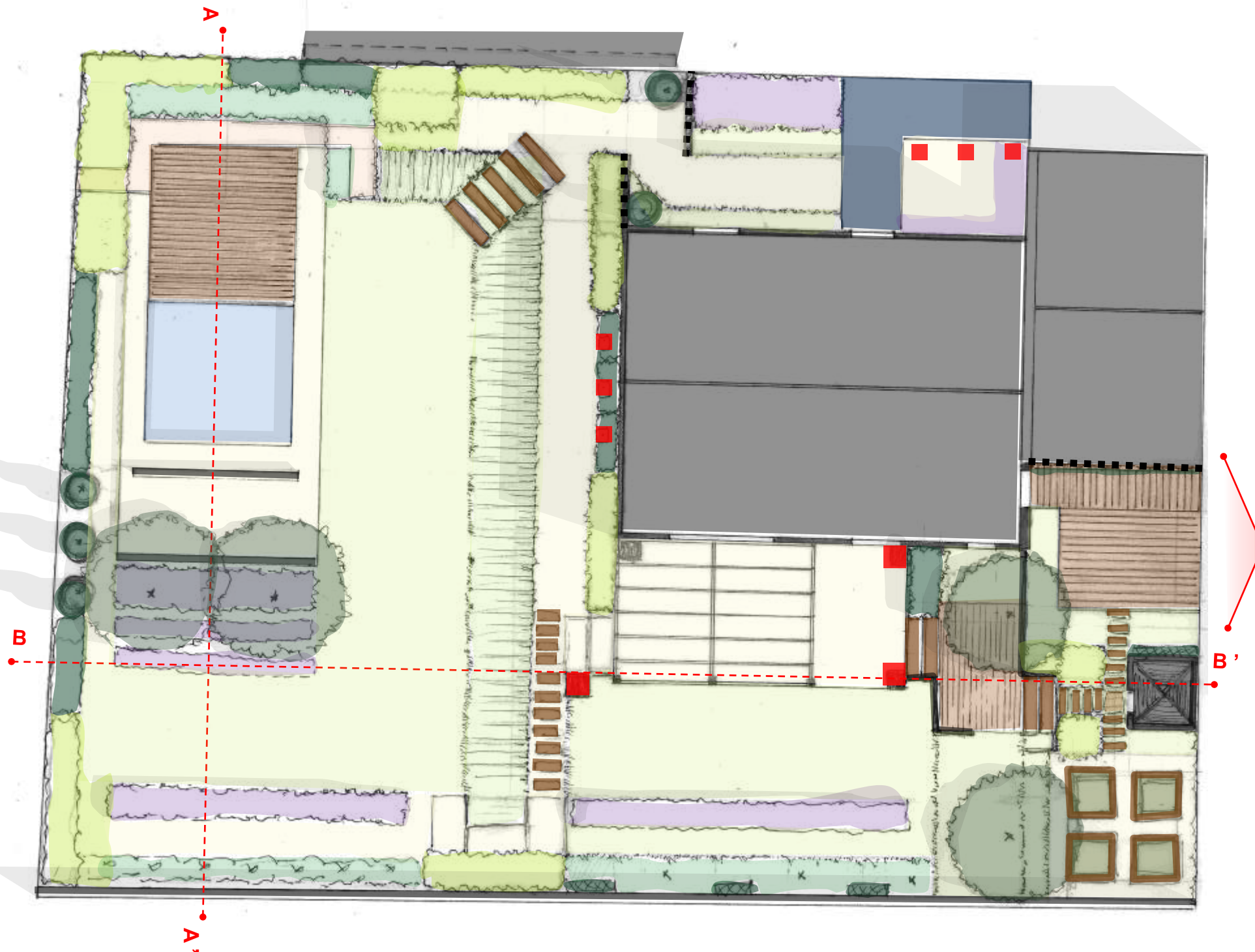
PIERRE GOUMOT - 06 64 34 72 36
CONCEPTEUR PAYSAGISTE DIPLÔME de L'I.N.H.P.

DECOMPOSITION DU JARDIN

Le parvis d'entrée, L'allée de desserte
L'espace aquatique, Les haies, La ligne
de fruitiers, La terrasse de réception,
Le coin potager, Le petit salon extérieur

LEGENDE

-  Clapicette, graviers roulés
-  Gabions, schisteux / calcaires
-  Enrobé borduré
-  Platelage bois
-  Surface engazonnée ou prairie
-  Elaeagnus x ebbengei taillés
-  Massifs de bambous
-  Laurier sauce taillé
-  Claustra bois et grimpantes
-  Maçonnerie
-  Mobiliers décoratifs/lumineux
-  Traverses de chemin de fer
-  Bandes fleuries de vivaces
-  Carrés potagers 1m x 1m
-  Bassin de baignade paysager



CROQUIS D'AMBIANCE

LE PETIT SALON EXTERIEUR



COUPES DE PRINCIPE



PHOTOS DE REFERENCE

FERMOB : torches, Salon *Sixties* et *St Tropez*

CANELINE : tables basses rondes à poignées

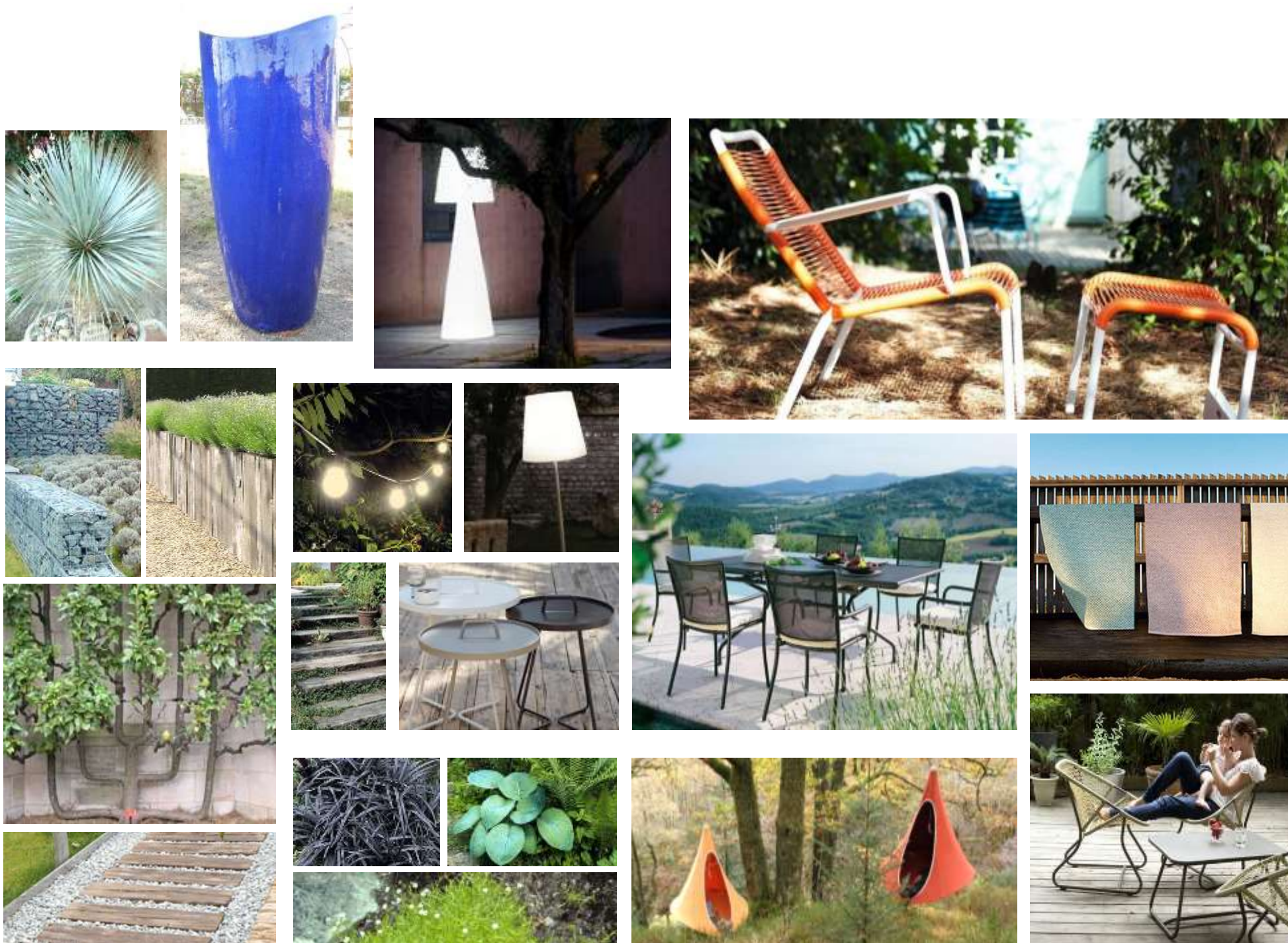
SLIDE : lampadaires *Pivot* et *Ali Baba*

PAPPELINA : tapis d'extérieur

EMU : table Athéna et chaises Ala

BELLA VISTA : guirlande lumineuse d'extérieur

CACOON : tipi à pendre, 2 dimensions



TALUTAGE

Soutènement enrochement ou gabion
 Deux oliviers majestueux
 Massif de méditerranéennes fleuries

ILOT OMBRAGE

Ponton bois surélevé avec ourlet de sécurité
 Voiles d'ombrage ENSAIT 640 (umbrosa)
 Jeu de niveaux périphériques (traits noirs)
 Un olivier éclairé pour l'ambiance de soirée
 Un sujet exotique en pot entre les bambous
 Une perspective dans l'axe du couchant
 Un triptyque de plantes remarquables

LIMITE PAYSAGEE

Panneaux « Nymphéas » (piveteau)
 Transition douce avec lames bois verticales
 Strate basse plantée de graminées sur galets
 Fenêtres de bambous

PARVIS D'ENTREE

Triptyque de pots et éclairage en avancée
 Duo de pots contre façade sous fenêtre
 Un olivier ou une cépée sur paillage minéral
 Passage vers garage ceintré par deux cyprès
 Placette plantée d'un bel arbre (micocoulier, mélia)
 Pas japonais orientant les déplacements
 Haie persistante taillée au cordeau séparant l'espace parking de l'entrée de maison

ESPACE PARKING

Place pour 3/4 voitures
 Accès au garage conservé
 Surface compactée clapicette ou graviers
 Massif délimité avec bordure de propreté
 Linéaire d'enrochement dans l'axe du garage

ENTREE PROPRIETE

Entrée sans portail
 Gabions calcaires (1m x 1m x 1m)
 Trio de cyprès et graminées



LEGENDE

-  Surfaces engazonnées
-  Massifs de vivaces persistantes (jusque 120cm de haut)
-  Touffe de bambous élancés avec stipes apparentes
-  Ceintures de persistants taillés au cordeau ou en boules
-  Massif de graminées, variétés, espèces différentes
-  Claustra piveteau « Nymphaea »
-  Sujets remarquables en pots
-  Sujets exotiques en pots élancés
-  Cyprès de Provence élancés
-  Chemins explicites dalles en pas japonais
-  Espace parking clapicette / graviers sur alvéoles

CROQUIS D'AMBIANCE

VUE VERS LA PISCINE

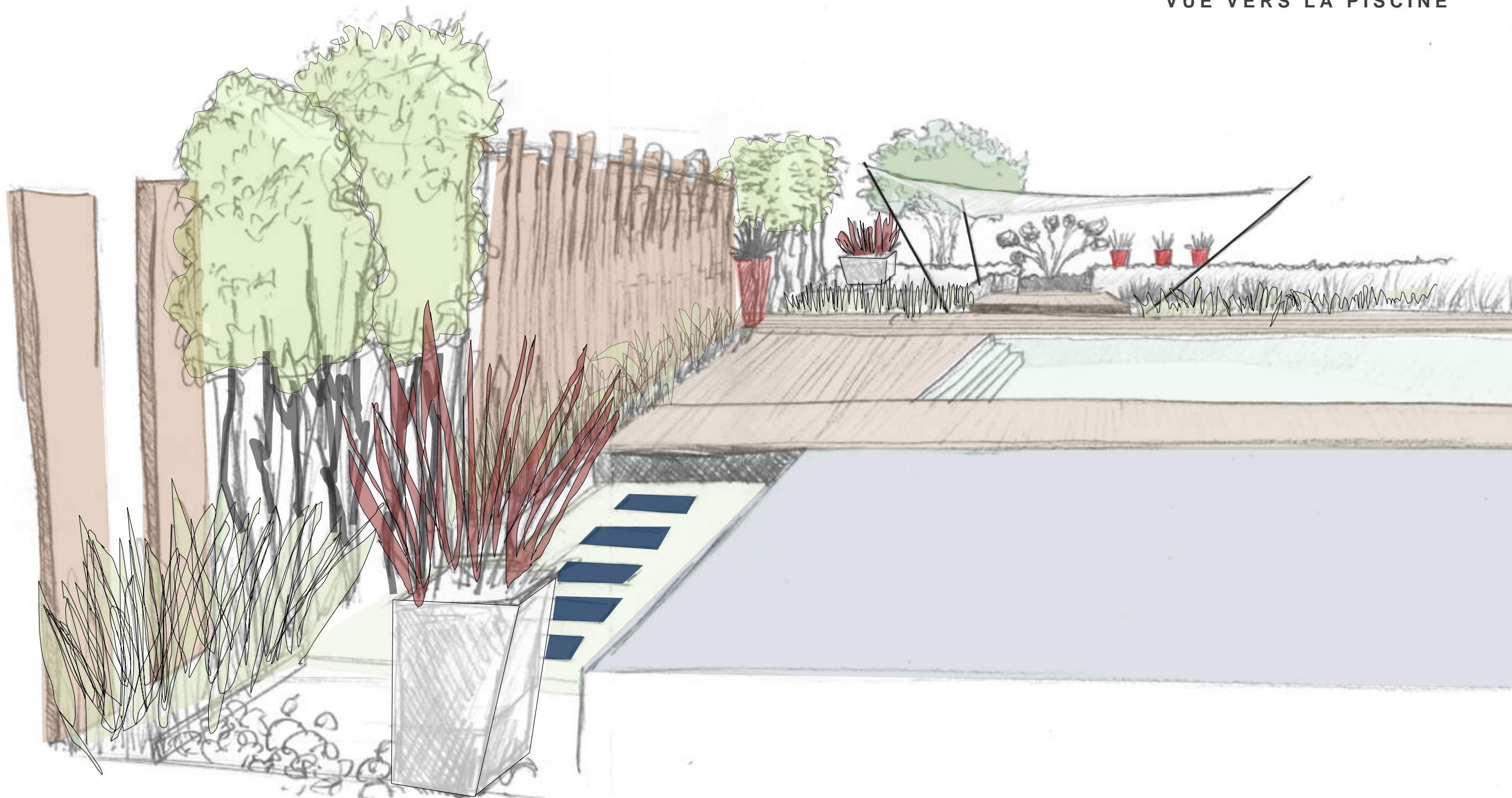


PLANCHE PROJET n°2.3



1 2 3 4 5 6 7



8 9 10 11 12 13



14 15 16 17 18 19 20 21



22 23 24 25 26 27 28 29 30

PALETTE VEGETALE

1. *Elaeagnus ebbingei*
2. *Laurus nobilis*
3. *Pittosporum tobira*
4. *Acanthus mollis*
5. *Viburnum tinus*
6. *Pistacia lentiscus*
7. *Arbutus unedo*
8. *Calamagrostis 'karl foerster'*
9. *Imperata 'Red Baron'*
10. *Stipa tenuissima*
11. *Pennisetum alopecuroides*
12. *Festuca glauca*
13. *Stipa gigantea*
14. *Olea europaea*
15. *Gaura lindheimeri*
16. *Agapanthus praecox*
17. *Sasa tsuboiana*
18. *Phyllostachis nigra*
19. *Acer palmatum*
20. *Yucca rostrata*
21. *Phormium tenax*
22. *Convolvulus cneorum*
23. *Campanula* sp.
24. *Cistus* sp.
25. *Lavandula* sp.
26. *Rosmarinus* sp.
27. *Sedum palmeri*
28. *Clematis armandii*
29. *Trachelospermum* sp.
30. *Wisteria alba 'floribunda'*

LA COUR DE LA DEPENDANCE

Un espace de stationnement est réservé dès le passage du portail, et fait face au parc engazonné. L'utilisation de végétaux en limite permet de masquer à la fois le parking et le vis à vis entre la piscine et la dépendance. Une surface en clavicette ou graviers roulés accentuera le caractère « secondaire » de cette entité. Un chemin de propreté longeant la construction permet de rejoindre l'entrée officielle. Un axe depuis la porte-fenêtre vers l'espace piscine pourra être matérialisé au sol et par une ouverture dans la haie.

UNE ENTREE LINERAIRE ET DYNAMIQUE

Afin de conforter le style de la maison et des plantations existantes, une haie topiaire accompagne le linéaire d'arrivée et ceint la plateforme engazonnée. Dans un style classique, la haie en entrelacs relie les éléments de décoration existants : les oliviers provençaux et les pots rouges contemporains. Elargie ou plus haute par endroit, affirme un nœud, annonce un passage. Sa hauteur varie au gré du linéaire pouvant alors dessiner des ondulations horizontales. Le gazon au sol contraste de chaque côté et met ainsi en valeur ce bandeau végétal sculpté. Depuis la maison, l'allée carrossable sera masquée.

LE REEQUILIBRAGE ARCHITECTURAL N/S

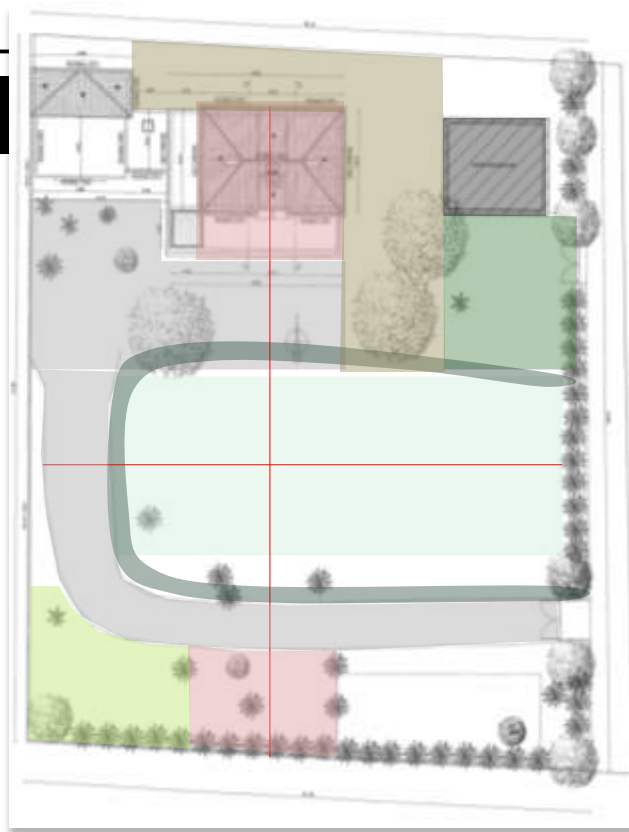
La bâtisse massive est cernée de sujets majestueux élancés. En retrait de la demeure principale, l'ancienne maison des domestiques. Au sud de l'allée, les seuls éléments bâtis sur lesquels s'arrête le regard sont des constructions périphériques dont certaines présentent du vis à vis.

En regardant vers le sud, les éléments bâtis constitutifs du tableau doivent être en harmonie avec l'ambiance architecturale propre à la bâtisse. Par souci de cohérence, le parti pris est donc de contrecarrer le déséquilibre nord/sud d'occupation de la parcelle par l'intégration d'un volume construit.

La gloriette d'époque constitue l'élément clé de cet espace. La structure vient s'appuyer sur un pin solitaire lui conférant une sérieuse verticalité. Cet îlot d'oisiveté respecte le style de la façade (motif des maçonnerie, couleur, matériaux...) et de l'architecture ; il s'inscrit autour de l'axe de symétrie parfait ayant servi à organiser le bâti. Annonçant la demeure et lui faisant écho, pour optimiser l'harmonie son niveau de vie sera rehaussé d'un escalier identique à celui composant l'entrée principale....à la façon d'un kiosque.

UN PROLONGEMENT D'EXOTISME

Le platane au sud-ouest offre la possibilité de mettre en scène un espace mi-fonctionnel mi-décoratif dans la continuité de l'esprit exotique ceinturant la gloriette. Les structures végétales rappelant les pare-vues de l'espace jeux des enfants affirme « l'esprit d'ailleurs » que l'on pourra retrouver à l'intérieur de la future extension. L'écho des ambiances relie les zones de vie entre elles et redonne toute sa profondeur au parc. Les panneaux rouges sont conservés et leur verticalité accentuée par des cages élancées. Au sol, massifs boule et sphères lumineuses. En l'air, lustre, lampions et guirlandes viendront parfaire la décoration nocturne et l'esprit d'évasion du jardin d'acclimatation.

**LA PERSPECTIVE DE LA PISCINE**

Un bassin de nage s'envisage en extrémité est du parc engazonné. Espace privilégié pour le farniente, le vis-à-vis depuis la dépendance est limitée grâce à un jeu d'écrans végétaux (haies taillées au cordeau).

Une ligne de cyprès fastigiés se profile dans le prolongement du pignon de la dépendance. Ce quatuor rééquilibre l'harmonie des proportions entre la longueur conséquente de la piscine sur le plan horizontal et le plan vertical. De plus, il instaure un plan intermédiaire, aéré et rythmé générant une impression d'intimité et permettant à la mauvaise saison d'atténuer l'effet peu qualitatif du bassin recouvert.

La plage bois fait la transition avec le massif en limite parcellaire. Un espace bar et sanitaire contemporain offre la possibilité de s'isoler. Situé dans l'axe médian de la piscine, il devient support visuel et marque le point de fuite de la grande perspective ouest-est. Pour offrir une surface ombragée sur la plage farniente, des voiles d'ombrage pourront être rajoutées renforçant ainsi le design épuré de cet espace.

Composée d'éléments rouges et de motifs circulaires, la perspective met également en scène un bassin central carrée. Ce miroir d'eau - avec jet d'eau - articule l'ensemble du projet car se positionne à l'intersection de l'axe perspectif et de l'axe de symétrie de la bâtisse.

L'ENTRE DEUX MAISONS

La bâtisse retrouve son harmonie par le rétablissement de sa structure symétrique. Le pendant de l'extension actuelle, identique, participe alors à la mise en valeur de la propriété ; les deux volumes cubiques, design et contrastés constituent une assise proportionnée à la façon de contreforts épurés.

L'ambiance extérieure est de mise, le revêtement de l'espace reprend donc celui de la terrasse. Les surfaces vitrées sont privilégiées (envisager un galandage sur façade est) et les persiennes anthracites inclinables sont réutilisées. Une cuisine d'été, un patio vitré, un salon extérieur y trouveront aisément leur place et offriront un espace de vie privilégié pour les fins de soirées d'été conviviales, la sieste ventée des après-midi caniculaires, le cocooning lumineux de mi-saison... Pour limiter l'impact visuel depuis la cour de la maisons d'hôtes, une haie légère sera plantée le long de l'extension (bambous, tressages...)

Un espace de récréatif pour les enfants s'organise autour du platane central. Dans le champ de vision de la cuisine, de la terrasse et de la future extension, cet emplacement permet de garder un œil constant sur les enfants. La surface de jeu vient épouser la limite constituée par la haie arrondie de buis. On pourra y ajouter des limites végétales en osier/saule tressé.

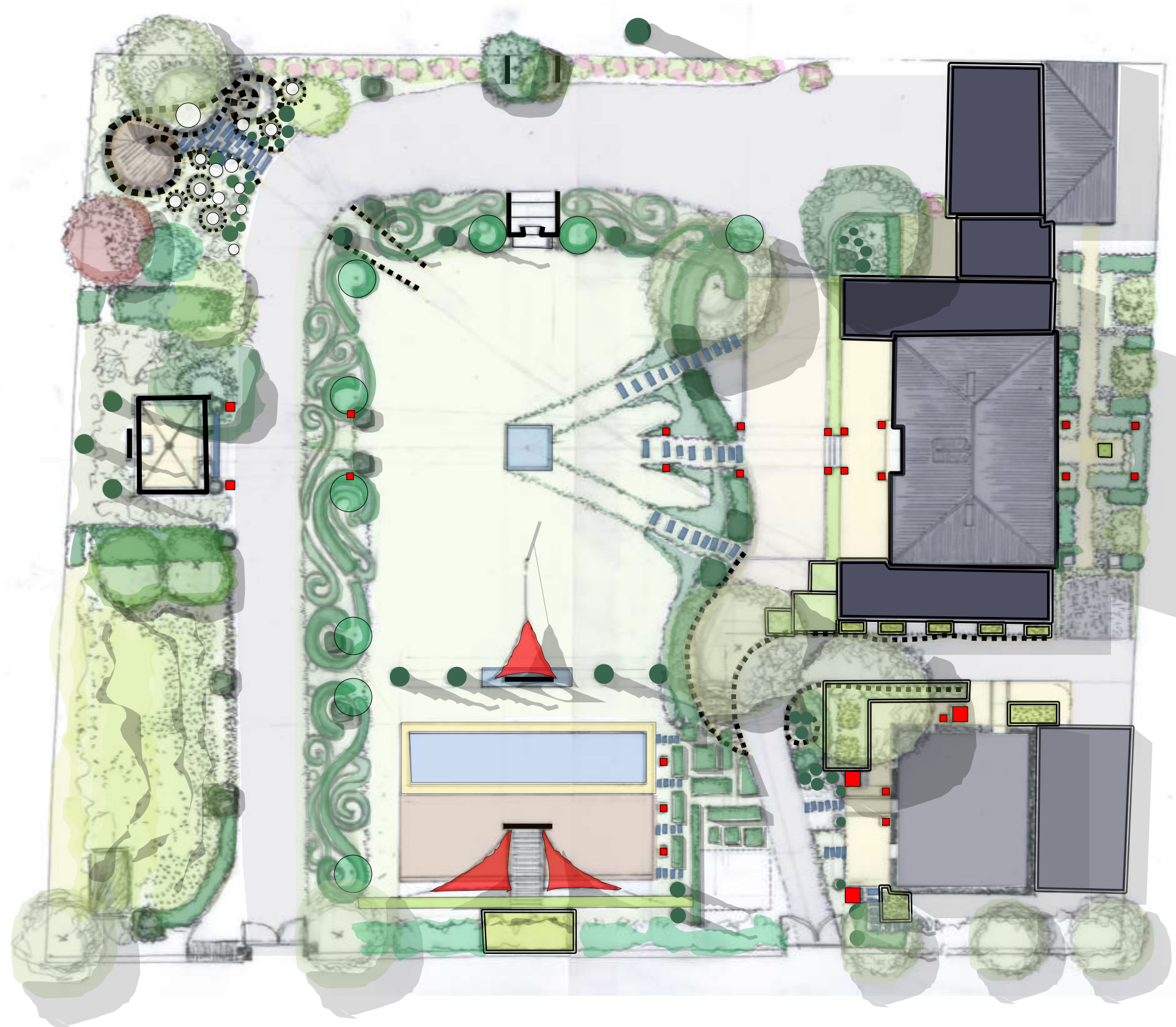
L'accès à la dépendance se fait par une porte insignifiante sur le pignon ouest. Pour limiter le vis-à-vis sur l'extension et orienter l'usager, un massif paysager est créé ; englobant l'un des platanes, celui-ci confère alors une identité plus forte à la dépendance. Le parterre en « L » fait un retour sur la cour et vient mourir sur l'axe de la porte fenêtre.

Une allée de 3.00m de large doit desservir le garage en arrière de la dépendance depuis le portail nord. Une attention particulière sera donc portée à l'implantation des parterres et de la haie. L'arrière de la bâtisse peut aussi faire l'objet d'un aménagement paysager afin de parfaire la qualité globale du site ; il ne faut pas de « délaissé » visible.

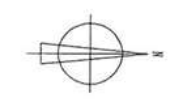
LE PARVIS & LES PARKINGS

L'arrivée en voiture ne doit pas être négligée d'autant que les sujets végétaux en place sont remarquables. Le massif de lauriers rose annonce un évènement et met en valeur la perspective de la piscine. Le platane et le tilleul créent l'effet portail qu'il faut accentuer et harmoniser. Au pied du tilleul le parterre surélevé est ourlé d'un cordon de boules ou topiaires de buis. Cette ceinture pourra être plus haute et rectiligne sur l'axe faisant front au bureau. Des poteries accompagneront l'escalier et atténueront la fadeur du mur aveugle de la cuisine. Pivoines, rosiers rouges et lauriers rose seront à privilégier pour égayer l'espace. Côté platane, un retour de buis spiralé vient souligner le port majestueux du centenaire protecteur.

Déjà utilisés le long de l'allée et sous les lauriers rose, les tapis de galets de marbre lient l'ensemble et confère à cette entité homogénéité et sobriété. Disposés au pied du tilleul et au pied du platane où actuellement rien ne pousse, ces aplats minéraux épurés nous guident vers l'entrée.



ETAT EXISTANT



PHOTOS DE REFERENCE

LA PERSPECTIVE
PHARE



L'EVASION
EXOTIQUE



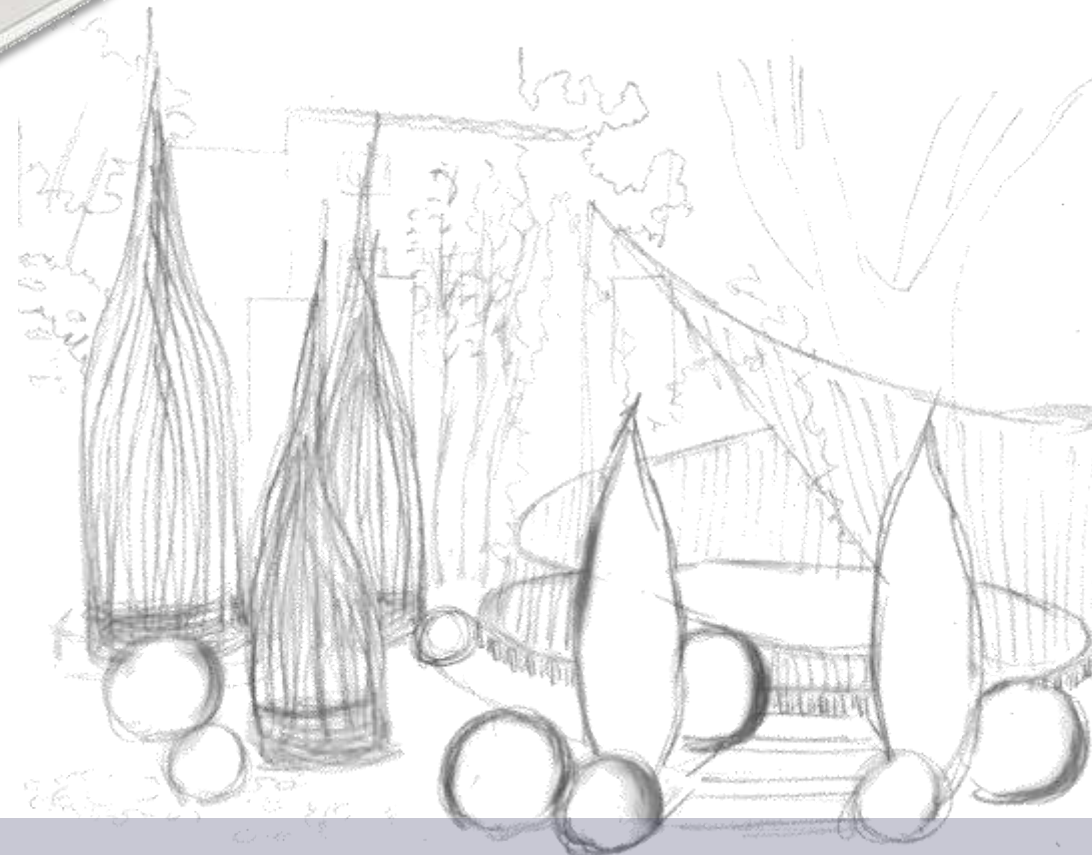
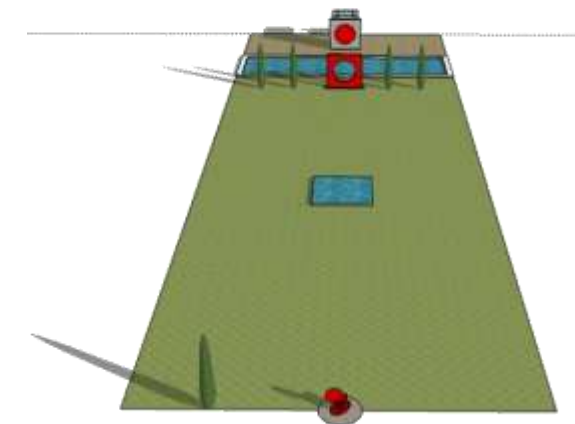
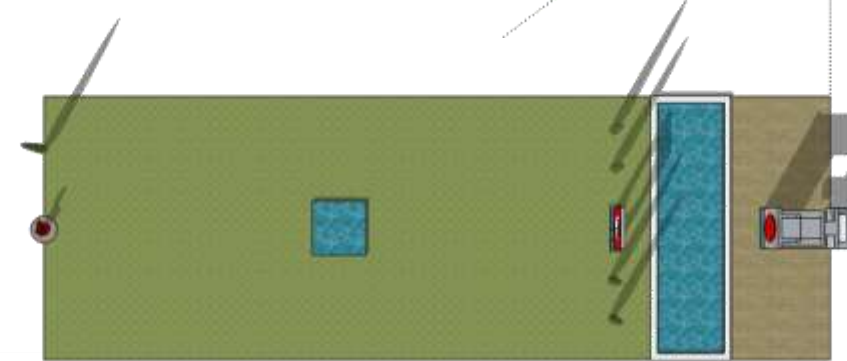
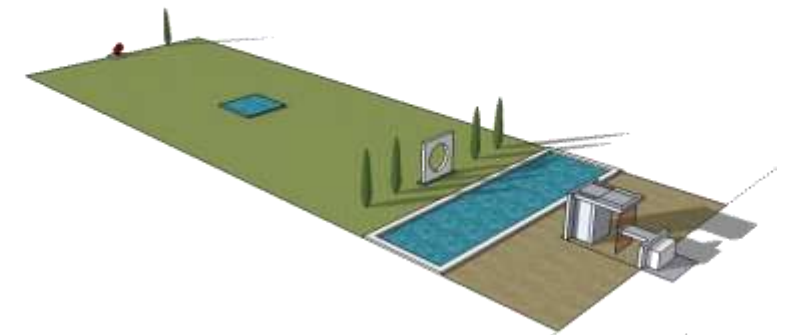
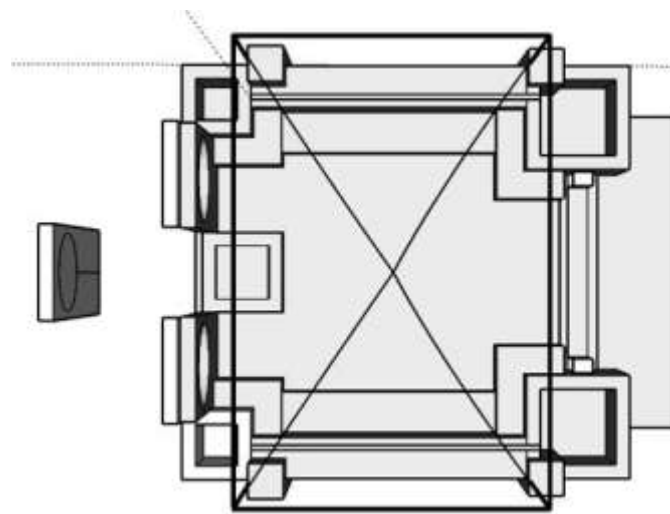
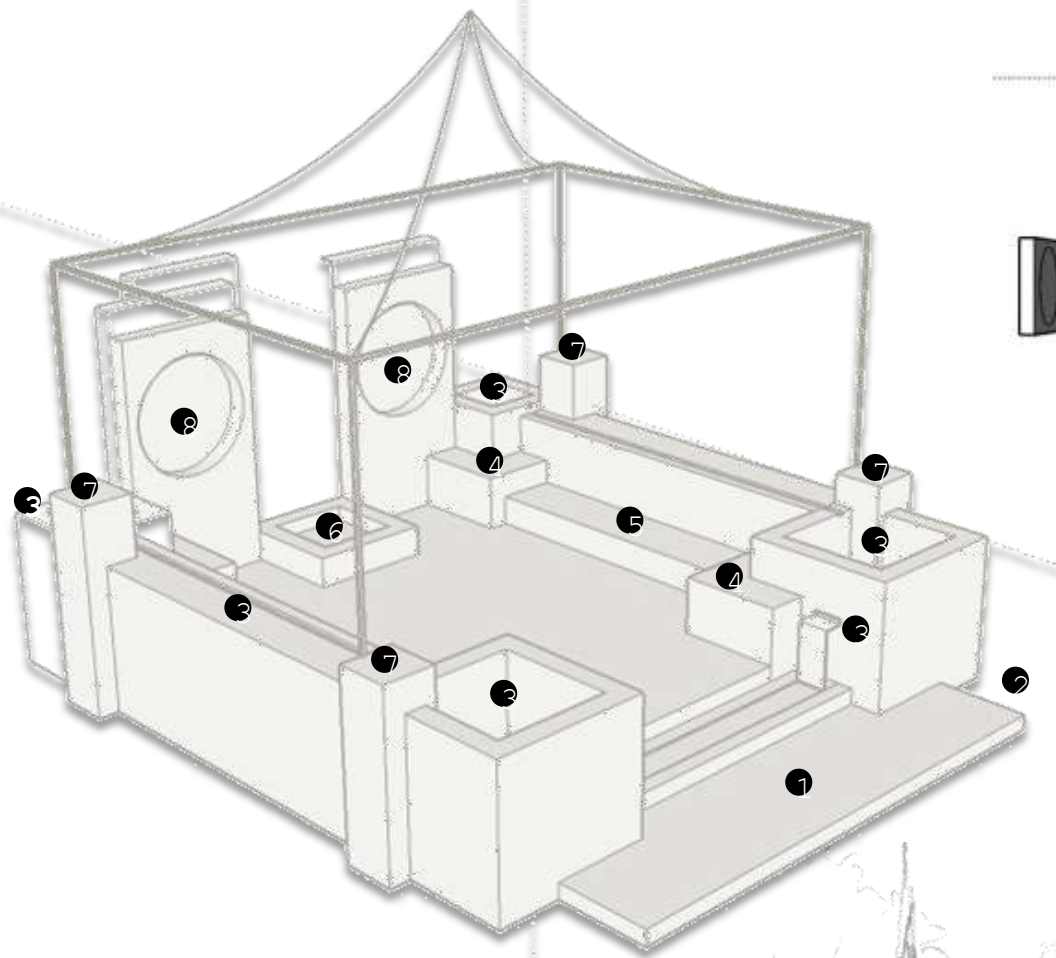
LE KIOSQUE
RETROUVÉ



L'ECRIN DE
VERDURE



DETAILS DU PROJET



1. Marche débordante, niveau haut de l'escalier à +0.45 environ
2. Emplacement pour pots ou végétaux en pleine terre
3. Bassins, fils d'eau, lame d'eau et plantes aquatiques
4. Accoudoirs de banquette
5. Banquettes (hauteur basse permettant l'usage de coussins)
6. Jardinière carrée central avec sujet végétal ou objet décoratif
7. Panneaux latéraux avec motifs disque évidés (colorés)
8. Panneau central avec miroir circulaire ou cercle évidé et jeu d'éclairage sur les

1. COIN INTIMISTE

Alcôve de bambous
Surface gazon/dalles
Triptyque de pots
Claustra contre mur et spots encastrés au pied

3. ESPACE ENTRÉE

Porche en arche
Surface minérale
Triptyque de pots hauts
Triptyque de luminaires
Un Sujet sur tige éclairé

5. MASSIF MEDITERRANEEN

Liaison entre le bosquet,
L'arbre tige replanté,
Le massif de graminées

2. BANDE CULTIVEE

3 carrés potagers
Dimensions 1.60x1.60

4. TERRASSE REPAS

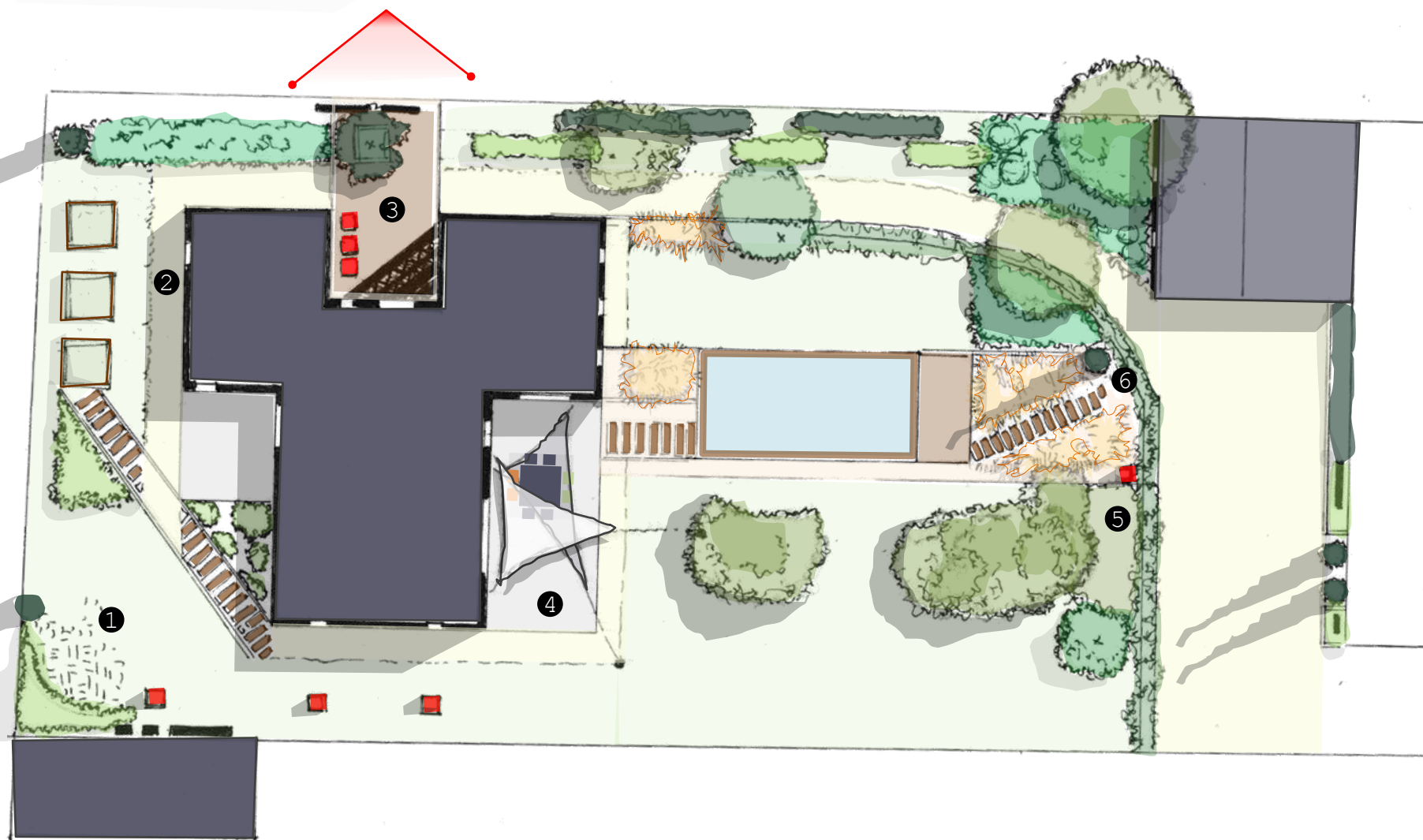
Salon de jardin Fermob
Triangle d'ombrage umbrosa
Tapis d'extérieur Pappelina

6. ESPACE DOUCHE

Îlot adossé au cyprès
Caché dans les graminées
Dans l'axe de « l'horizon »

LEGENDE

-  Gazon
-  Massif méditerranéen de rocaille
-  Massif persistant, vert et fleuri
-  Haie au cordeau d'Elaeagnus
-  Haie au cordeau de laurier sauce
-  Massif de graminées
-  Carrés potagers 1.60m x 1.60m
-  Claustra bois « design léger »
-  Sujets remarquables en pots
-  Cyprès de Provence élancés
-  Chemins secondaires, invitations
-  Surface en clapicette
-  Ballaste calcaire 30/50



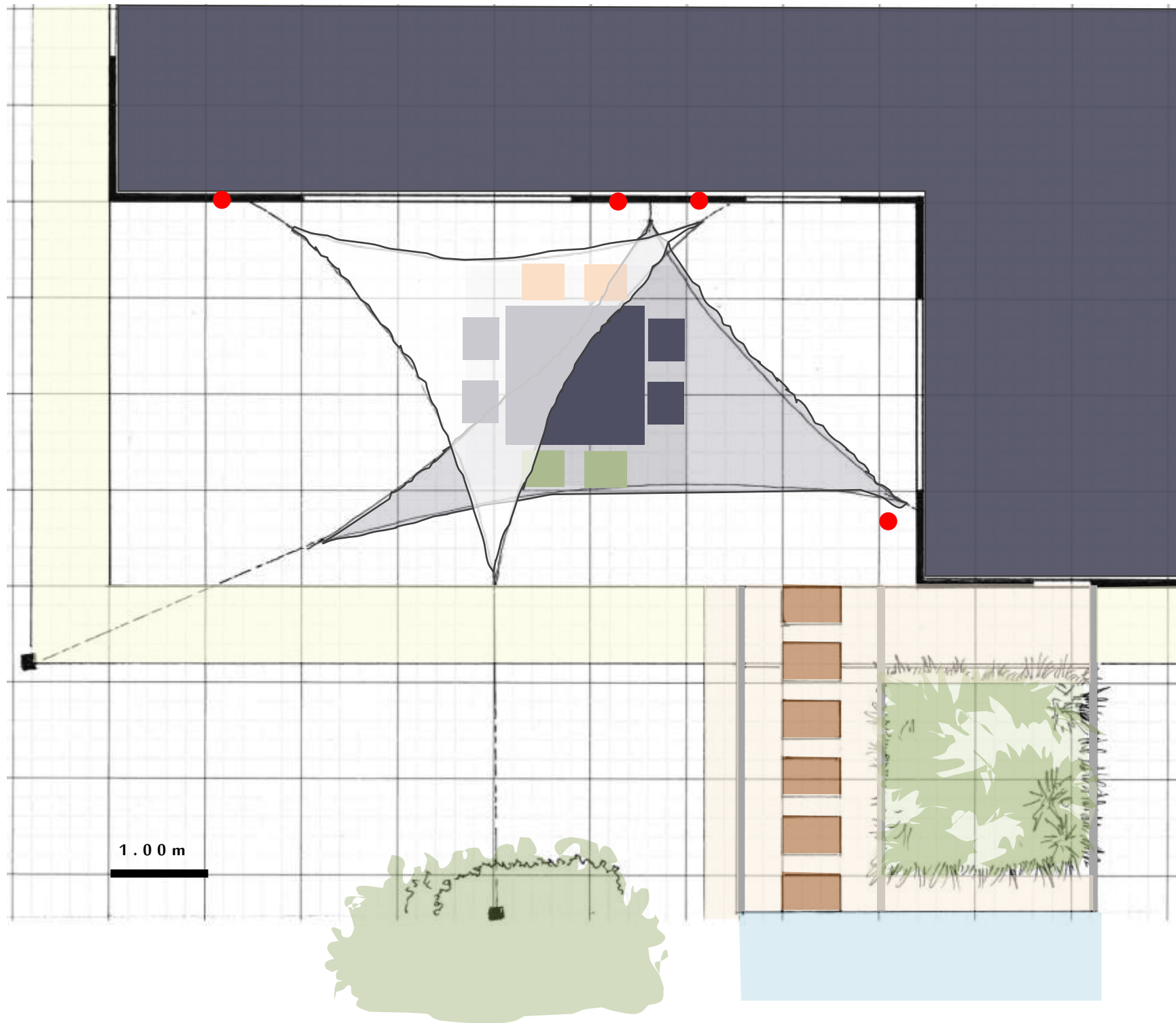
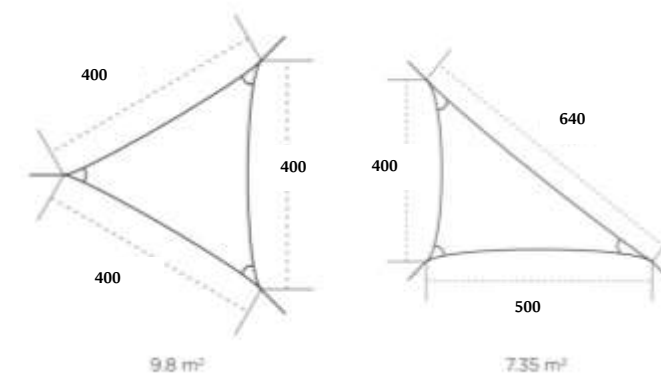
DETAILS DU PROJET

IMPLANTATION D'OMBRAGE

VOILES INGENUA (umbrosa)

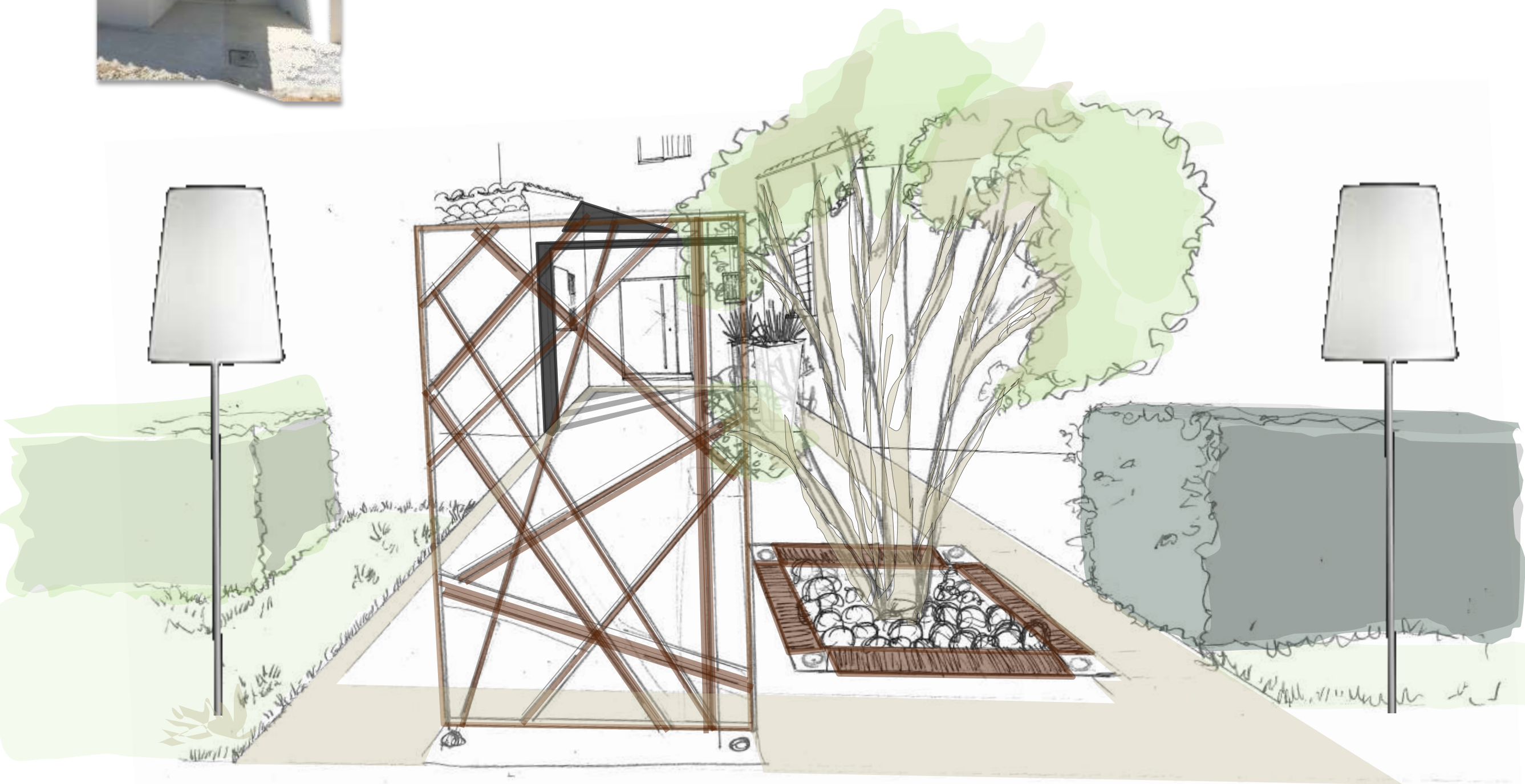
Système de fixation glissante à rajouter aux mâts pour une meilleure ergonomie et un meilleur ajustement des ambiances.

Fixation murale avec kit type mât ou anneau de serrage. Pour distance d'accroche importante, kit corde et T de serrage disponible.



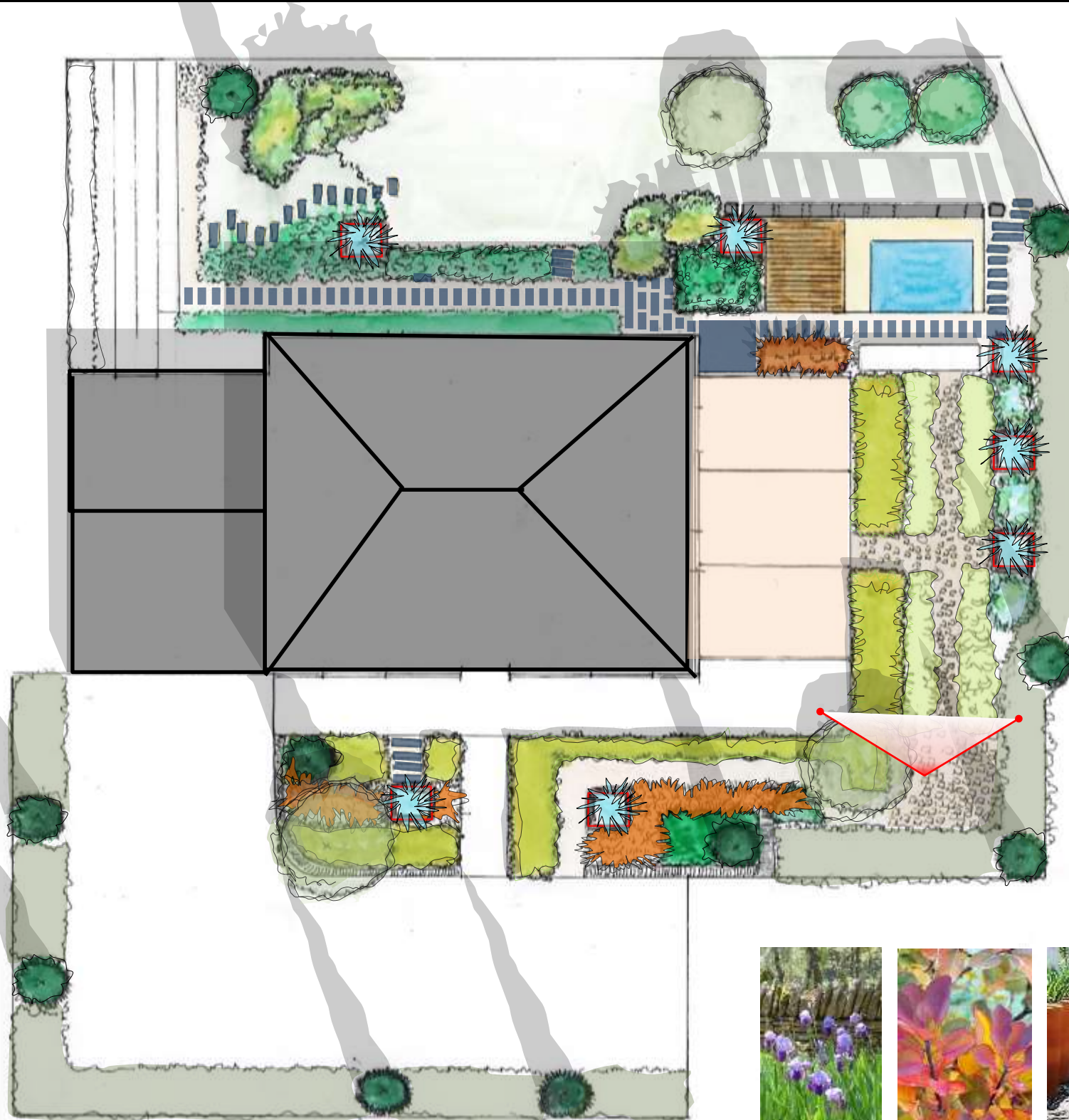
CROQUIS D'AMBIANCE

LE CARRE D'ENTREE



PIERRE GUMOT - 06 64 34 72 36 - pierre_goumot@yahoo.fr

CONCEPTEUR PAYSAGISTE DIPLÔMÉ DE L'INSTITUT NATIONAL D'HORTICULTURE & DE PAYSAGE

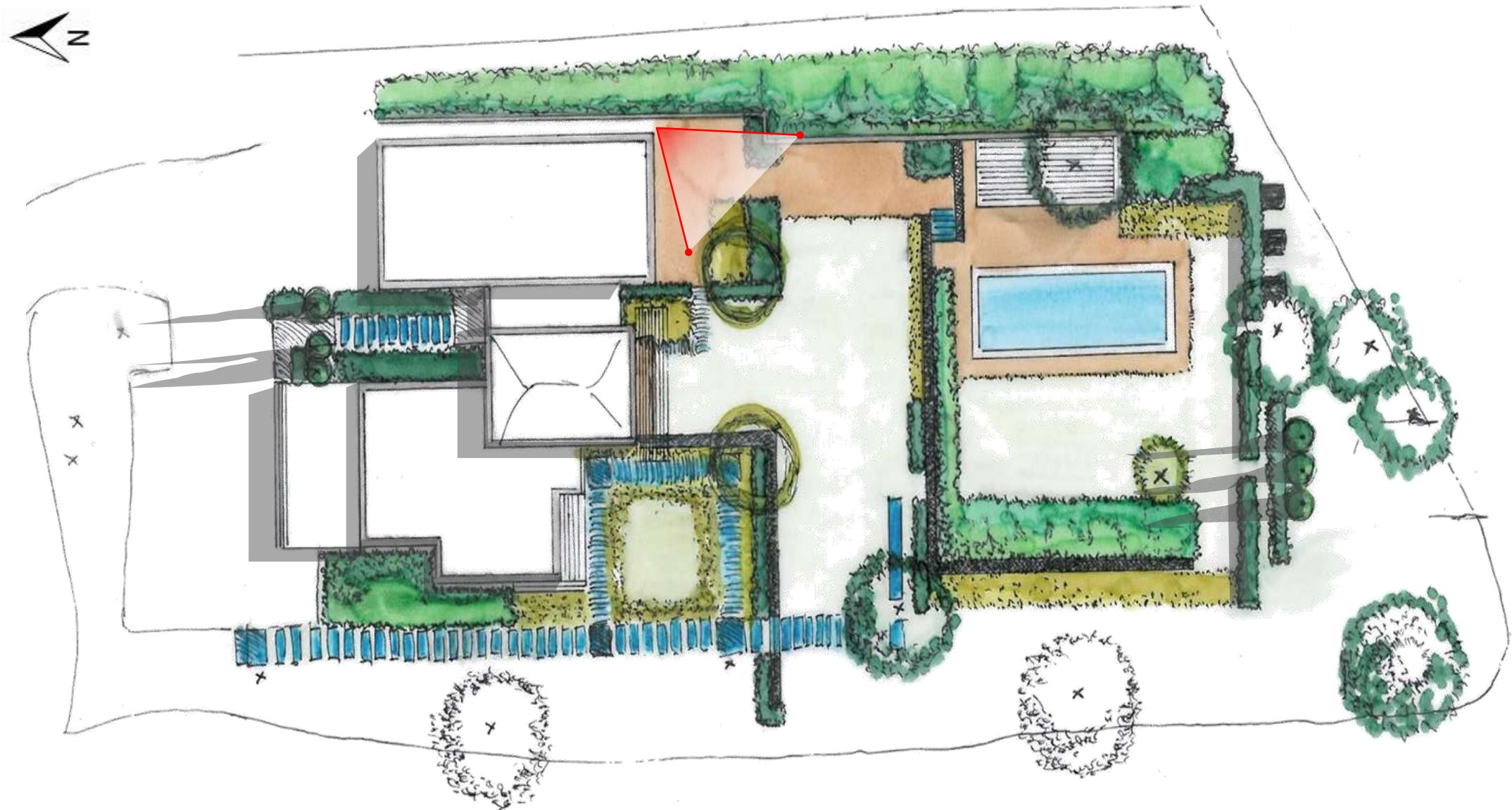


LEGENDE

-  Haie existante (elaeagnus, photinia, lauriers)
-  Massifs secs, persistants bas, à fleurs
-  Masses persistantes et ordonnées
-  Ports légers, graphiques et transparents
-  Feuillages verts et hampes florales
-  Plantes « exotiques », isolées ou en pot
-  Ceinture rythmée de cyprès élancés
-  Cheminement secondaire propre

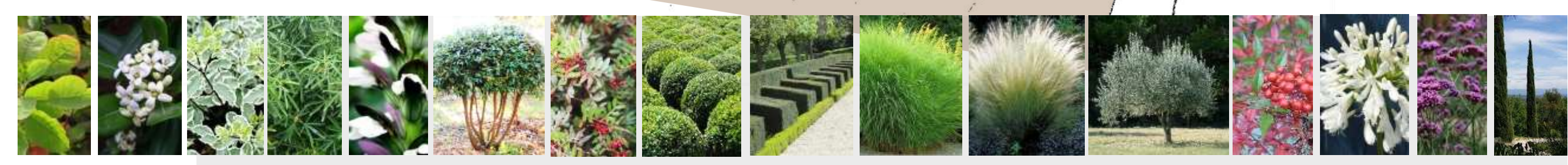


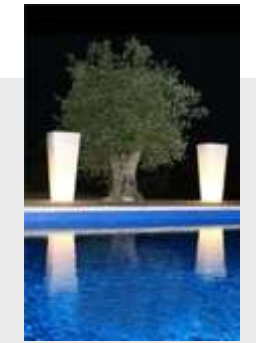
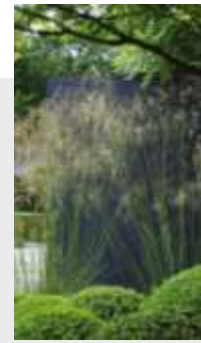
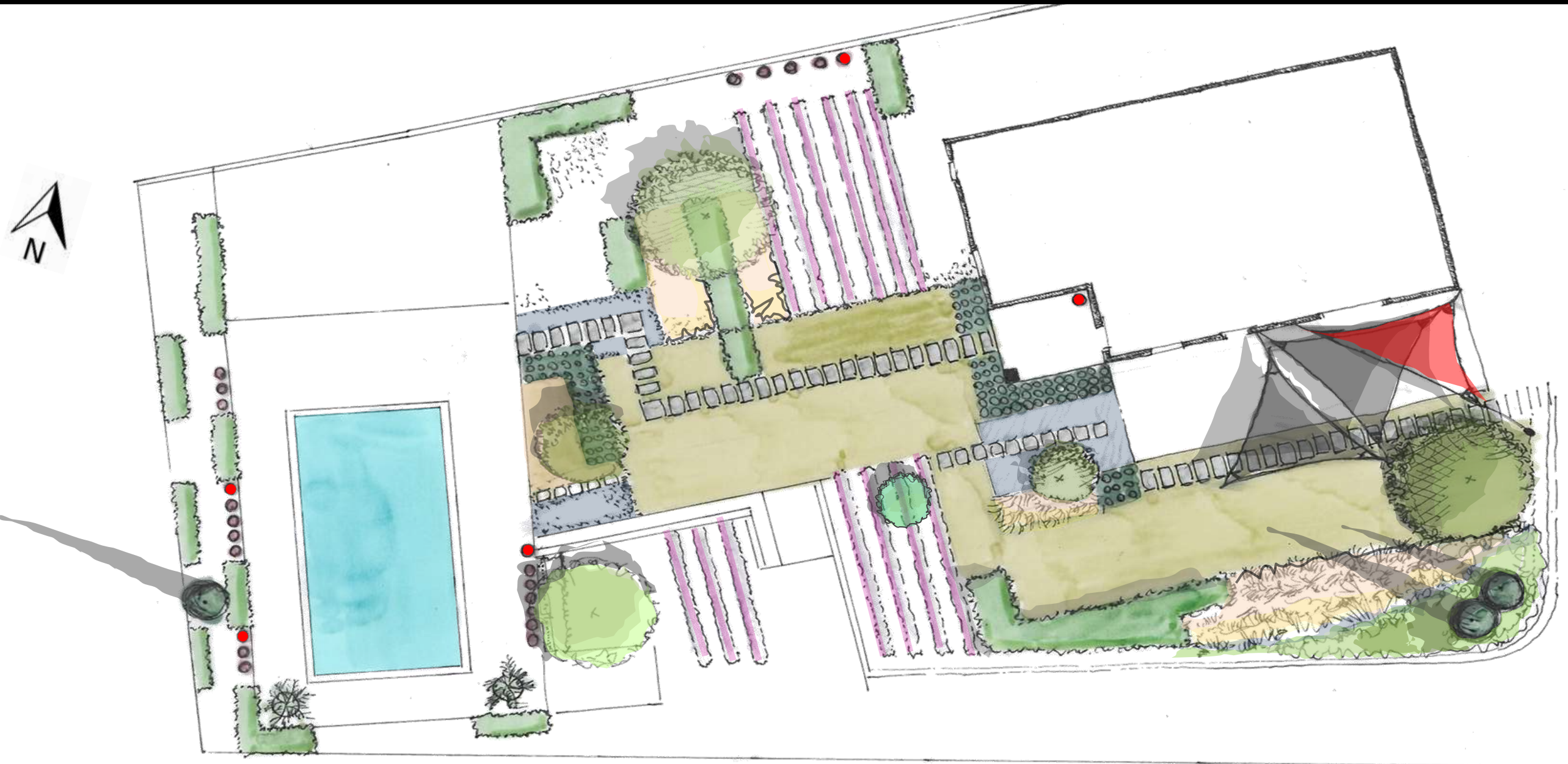




CROQUIS D'AMBIANCE

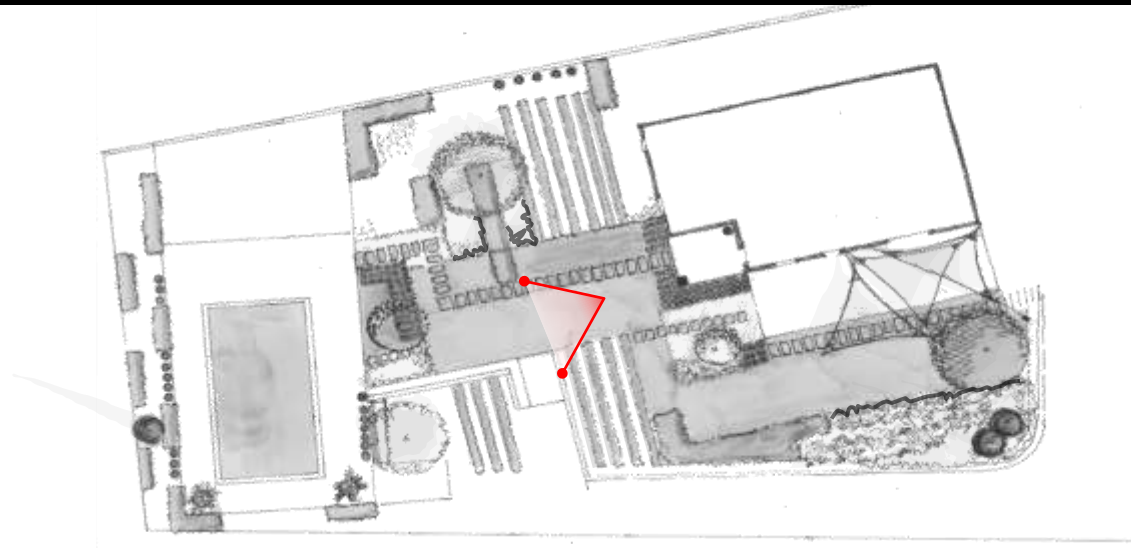
VUE DEPUIS LE SALON

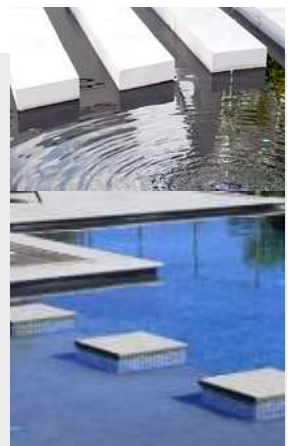
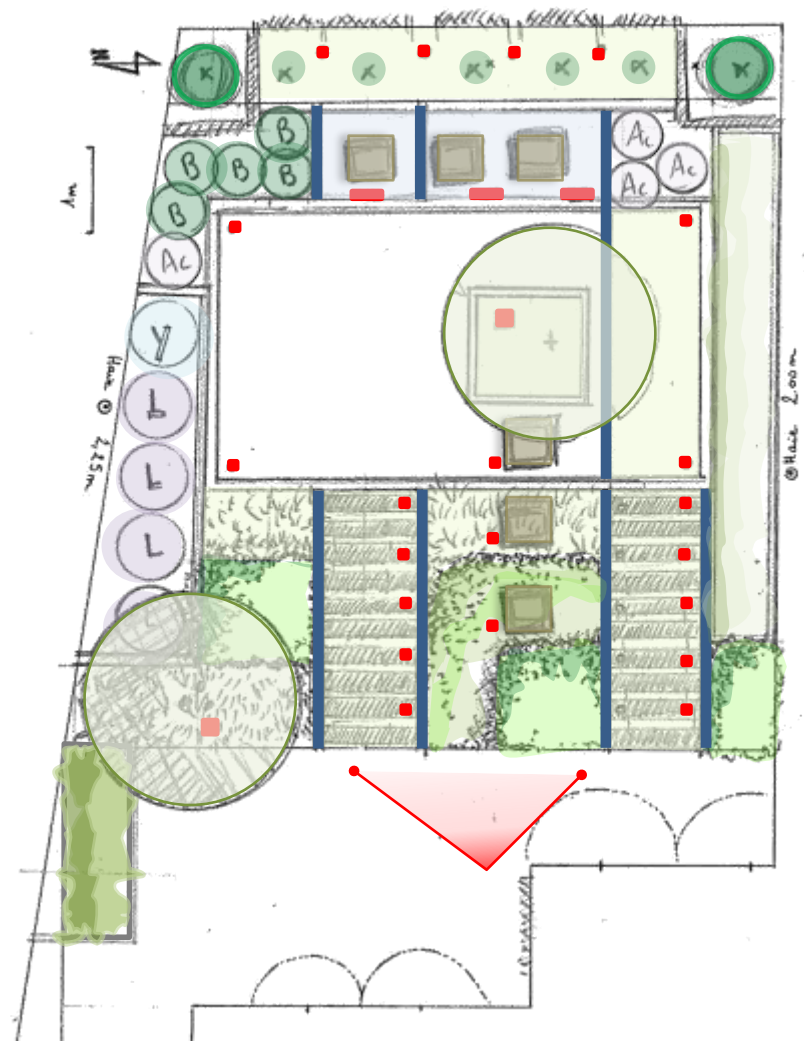


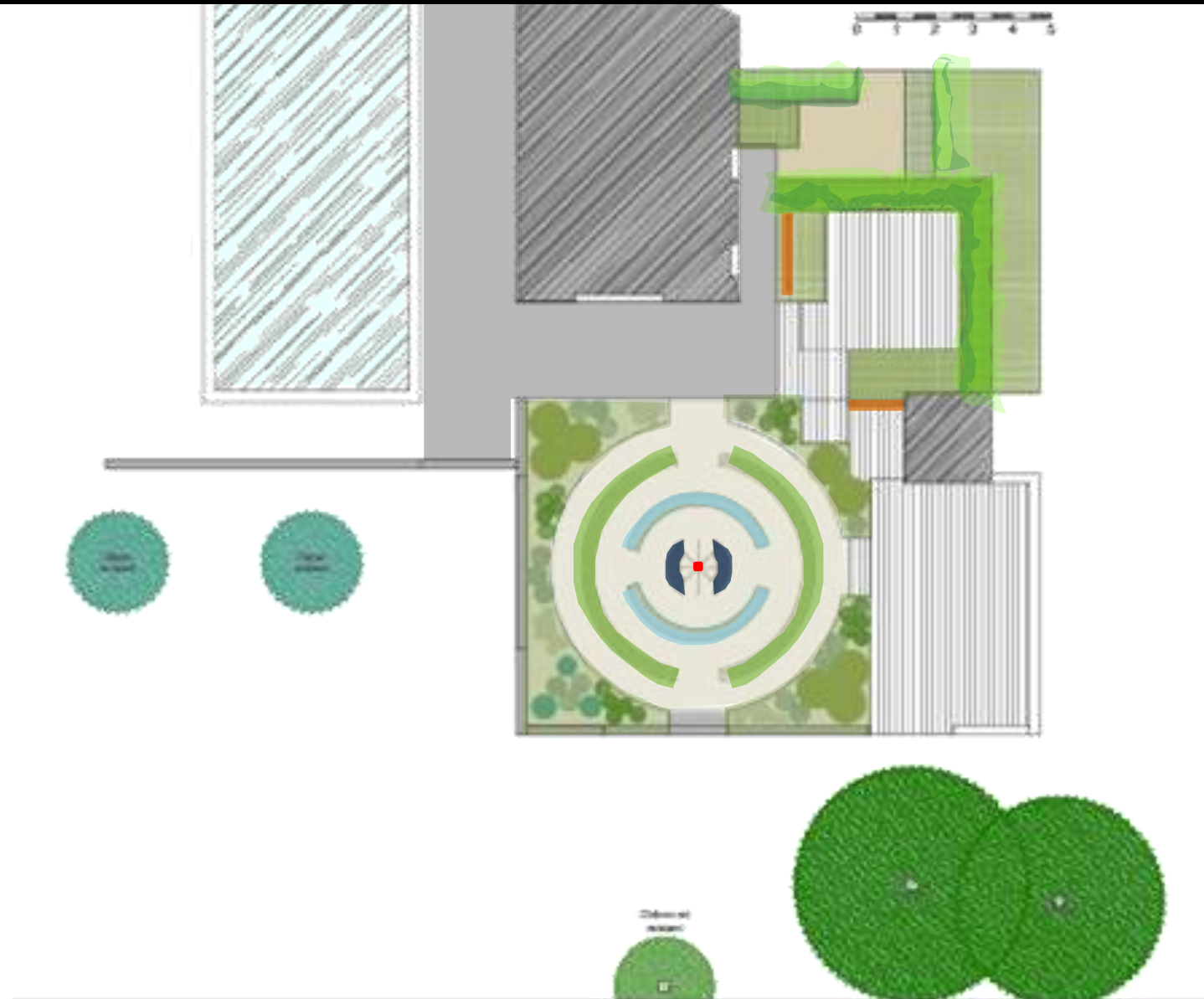


CROQUIS D'AMBIANCE

LA PERSPECTIVE D'ENTREE

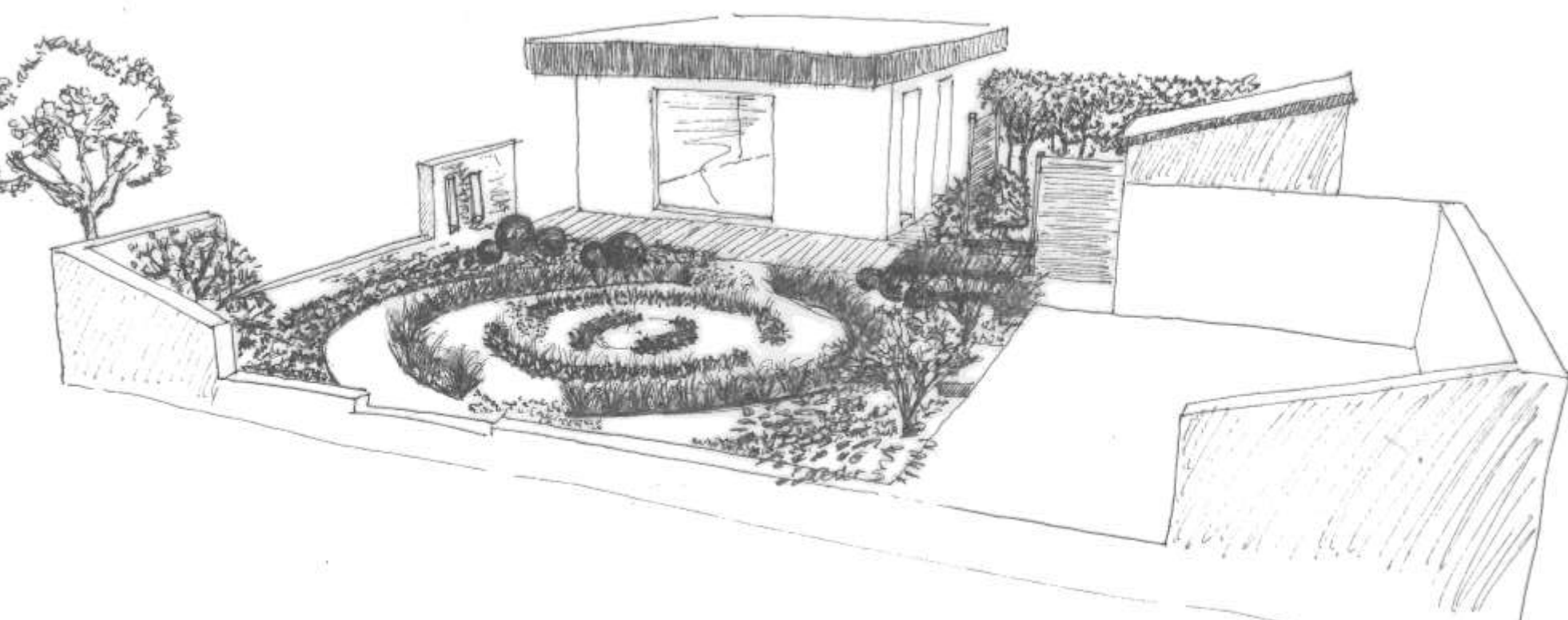
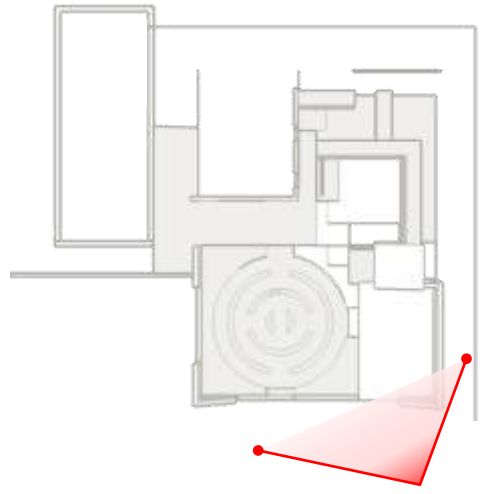




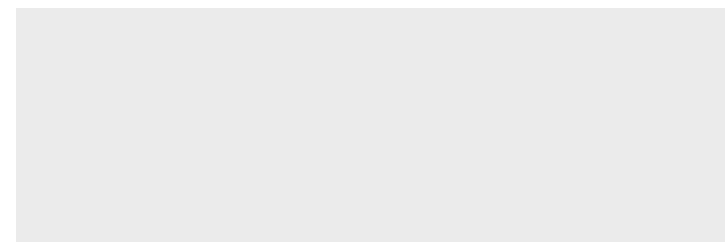
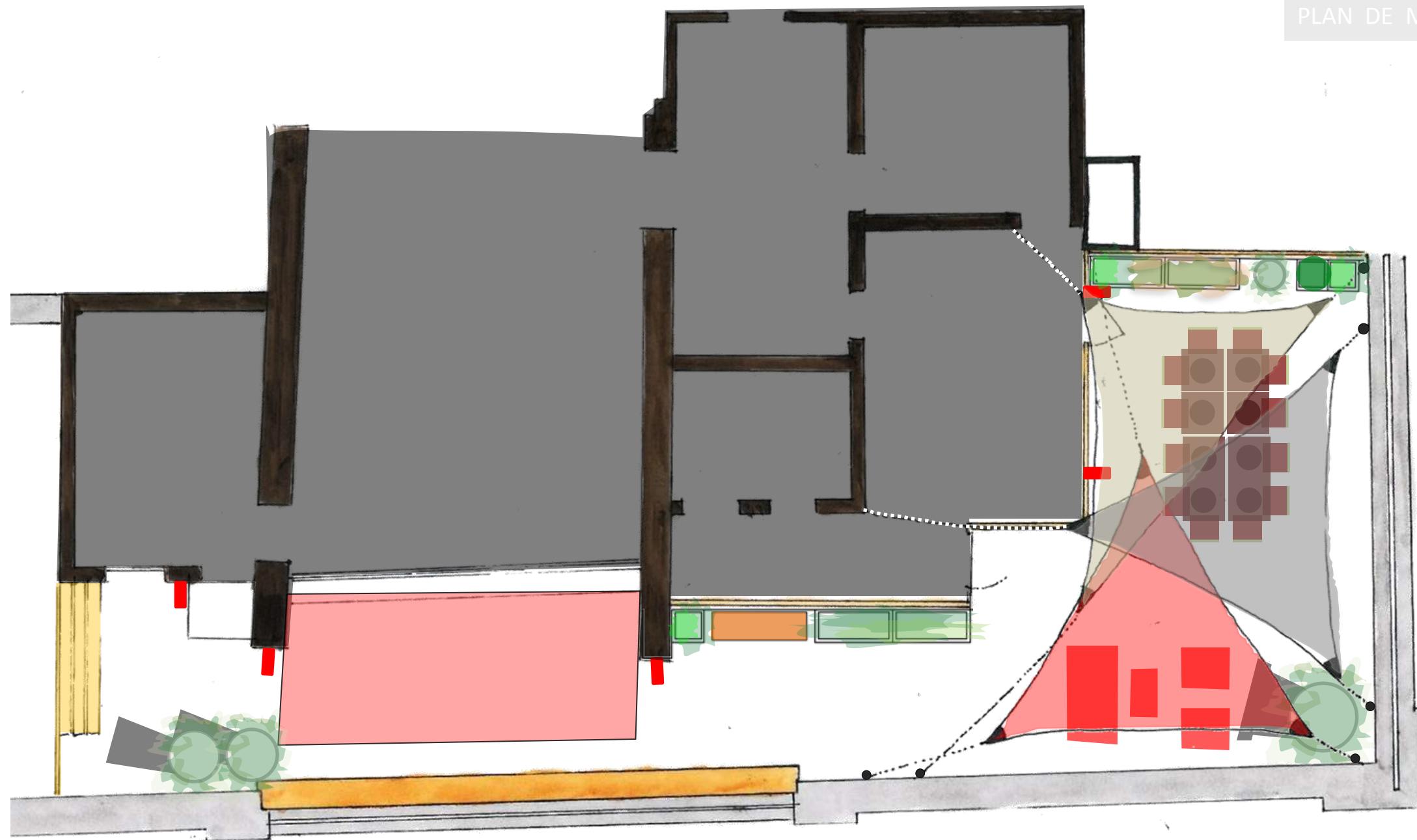


ETAT EXISTANT





PLAN DE MASSES



SCHEMAS DES PLANTATIONS



Clematis armandii

Nom(s) commun(s) : Clématite d'Armand

Famille : Renonculaceae

Taille : hauteur 0,80m à 1m — largeur 1m

Silhouette : grimpante

Feuillage : persistant, épais, lisse et brillant

Floraison : petites fleurs, blanc éclatant, parfum vanillé

Fructification : /



Salvia fruticosa

Nom(s) commun(s) : Sauge trilobée

Famille : Lamiaceae

Taille : hauteur 0,80m — largeur 0,80 à 1m

Silhouette : large masse arrondie

Feuillage : feuilles persistantes trilobées, gris-vert, très odorant

Floraison : Fleurs rose violet lumineux remarquablement abondantes, en mars-avril

Fructification : /



Rhamphiolepis x delacouri 'Springtime'

Nom(s) commun(s) : Aubépine des Indes

Famille : Rosaceae

Taille : hauteur 0,80 à 1m — largeur 1m à 1,50m

Silhouette : port compact, arrondi

Feuillage : persistant, épais et coriace, vert sombre

Floraison : abondantes fleurs rose en avril-mai

Fructification : baies noires en automne et hiver.



Sasa palmata 'Nebulosa'

Famille : Poaceae

Taille : hauteur 2m à 3m — largeur 0,80 à 1m

Silhouette : large masse arrondie

Feuillage : grandes feuilles oblongues - 20-28 cm de long, 5-7 cm de large) et lustrées, disposées en palme.

Chaumes minces, verts virant au noir en vieillissant.



Rosmarinus officinalis 'Bonifacio'

Nom(s) commun(s) : Romarin

Famille : Lamiaceae

Taille : hauteur 0,40 à 0,60m — largeur 1,50m

Silhouette : port étalé

Feuillage : feuilles persistantes linéaires vertes ou gris vert, à revers blanc feutré

Floraison : bleue

Fructification : /



Stipa tenacissima

Nom(s) commun(s) : Alfa

Famille : Poaceae

Taille : hauteur feuillage 0,30m — hauteur en fleur 0,60-0,80m - largeur 0,40 à 0,60 m

Silhouette : forme une boule étalée ou retombante

Feuillage : persistant toute l'année

Floraison : inflorescences élançées vertes puis dorées de juin à septembre

Fructification : /



Pittosporum tobira 'Nana'

Nom(s) commun(s) : Pittosporre odorant

Famille : Pittosporaceae

Taille : hauteur 0,80m à 1m — largeur 1 m

Silhouette : port arrondi

Feuillage : persistant, vert foncé brillant, épais, coriace

Floraison : en mai-juin, irrégulière, blanc-crème très parfumée

Fructification : /



Convolvulus cneorum

Nom(s) commun(s) : Liseron de Turquie

Famille : Convolvulaceae

Taille : hauteur 0,50m — largeur 0,60 à 0,80m

Silhouette : forme une boule étalée ou retombante

Feuillage : persistant, feuilles soyeuses gris argenté

Floraison : fleurs blanches d'avril à juillet

Fructification : /



Sedum palmeri

Nom(s) commun(s) : orpin de Palmer

Famille : Crassulaceae

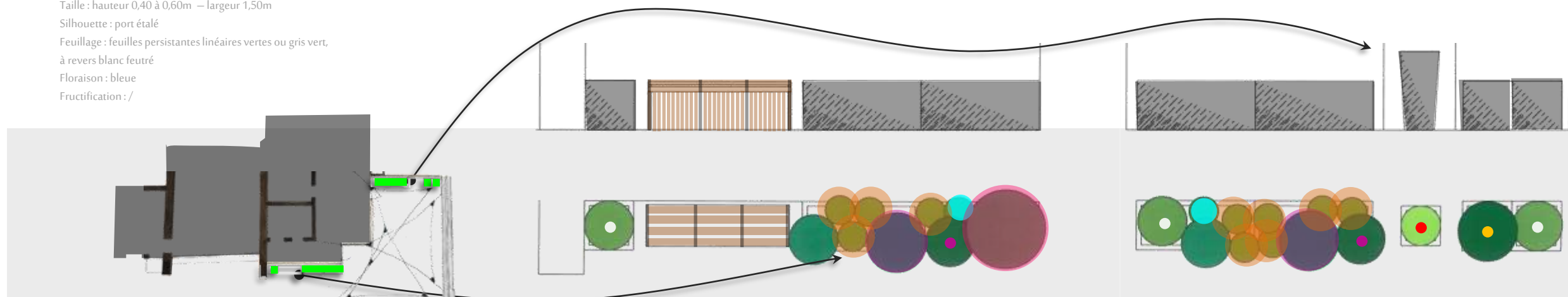
Taille : hauteur 0,30 m — largeur 0,40 m

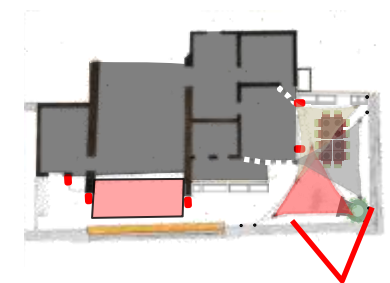
Silhouette : forme un coussin arrondi

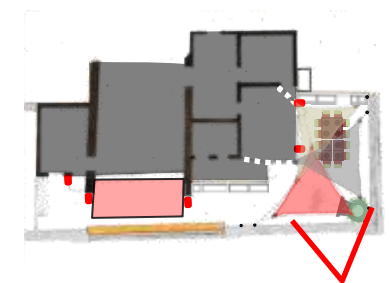
Feuillage : persistant vert clair, parfois marquées de rouge, disposées en rosettes à l'extrémité des tiges

Floraison : abondantes fleurs jaune orangé de février à avril

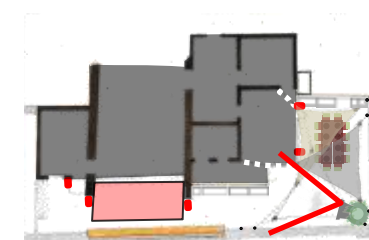
Fructification : /

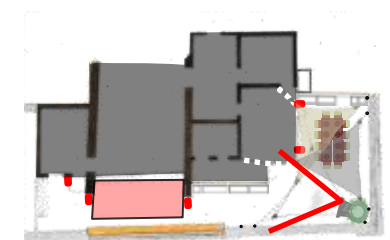




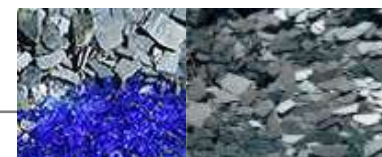
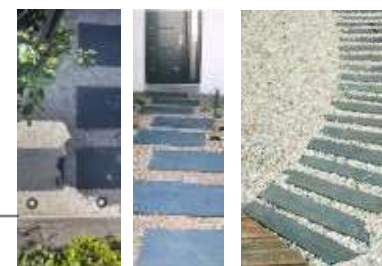
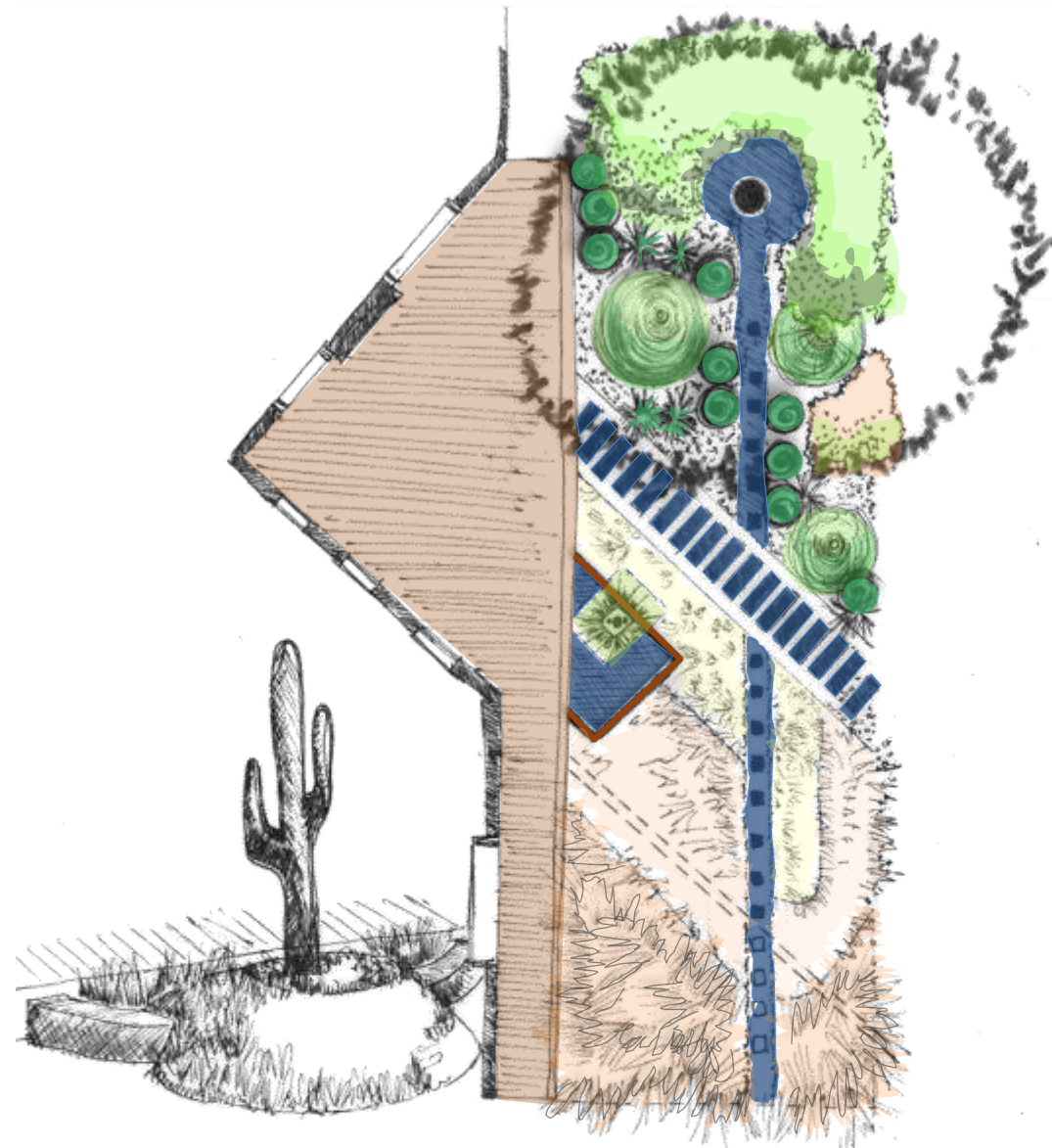


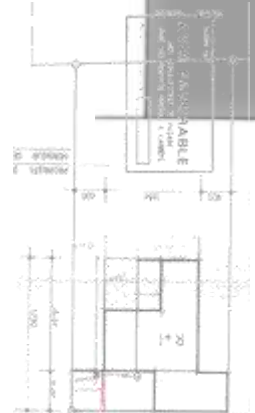
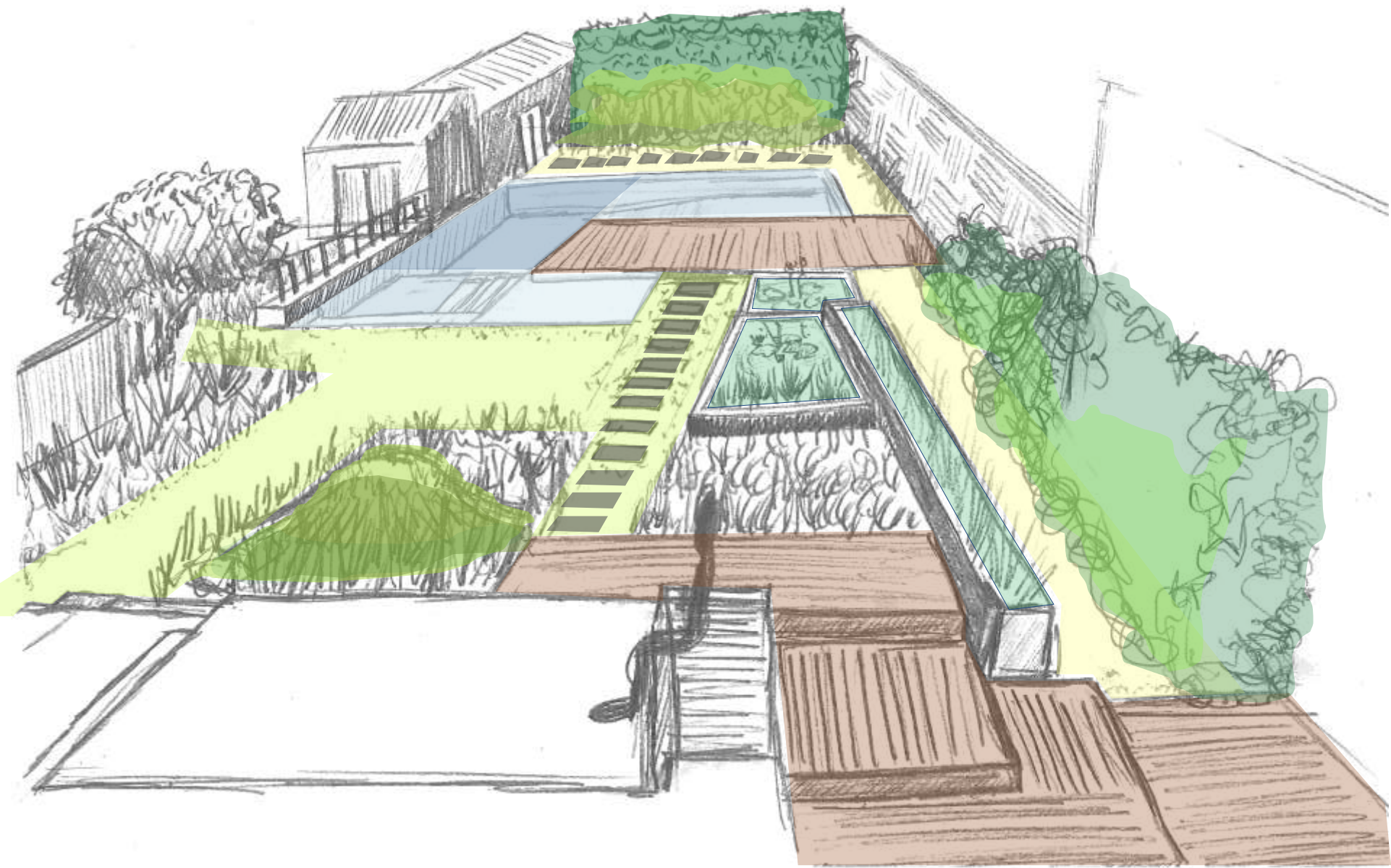
ETAT EXISTANT TERRASSE 2



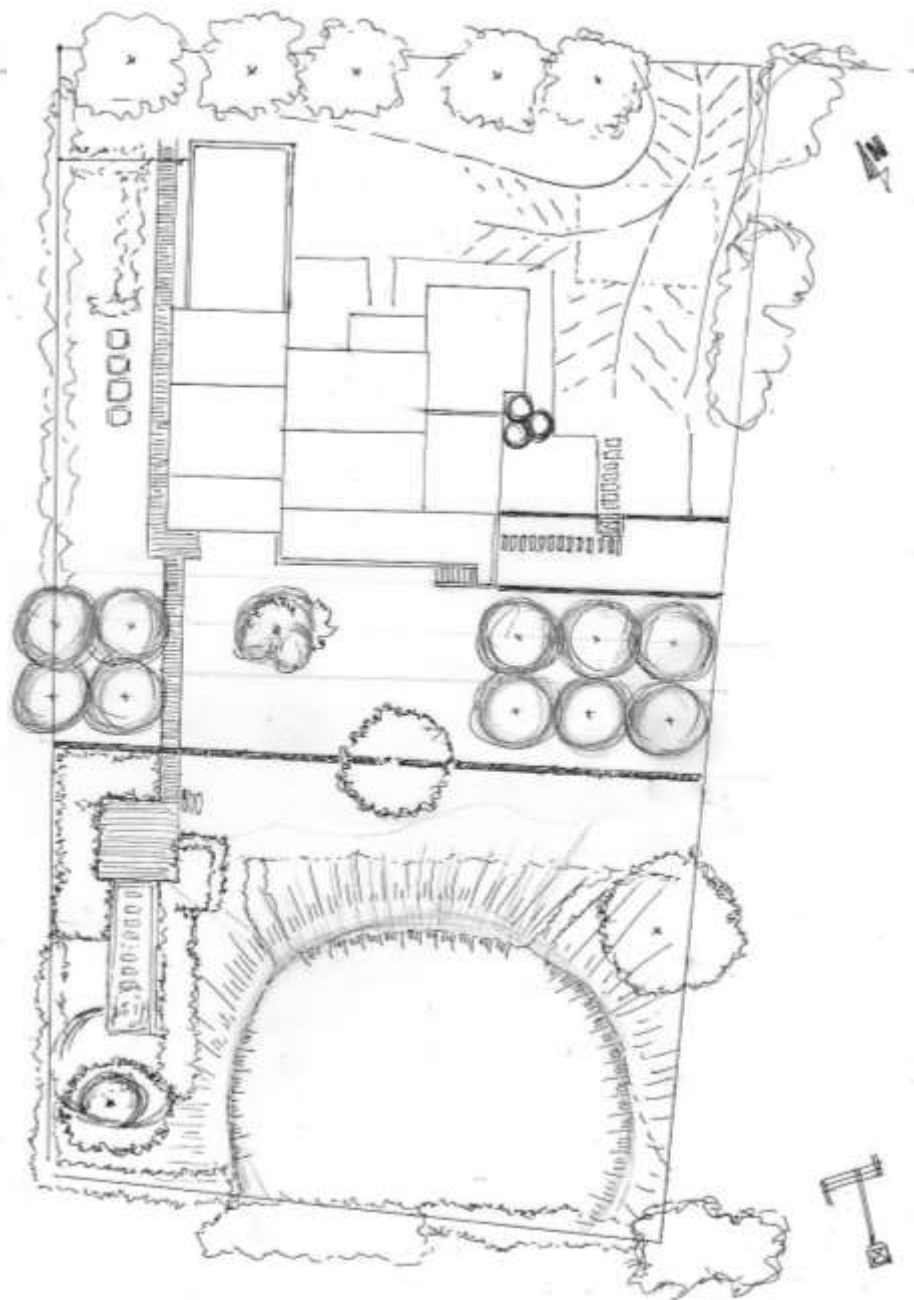
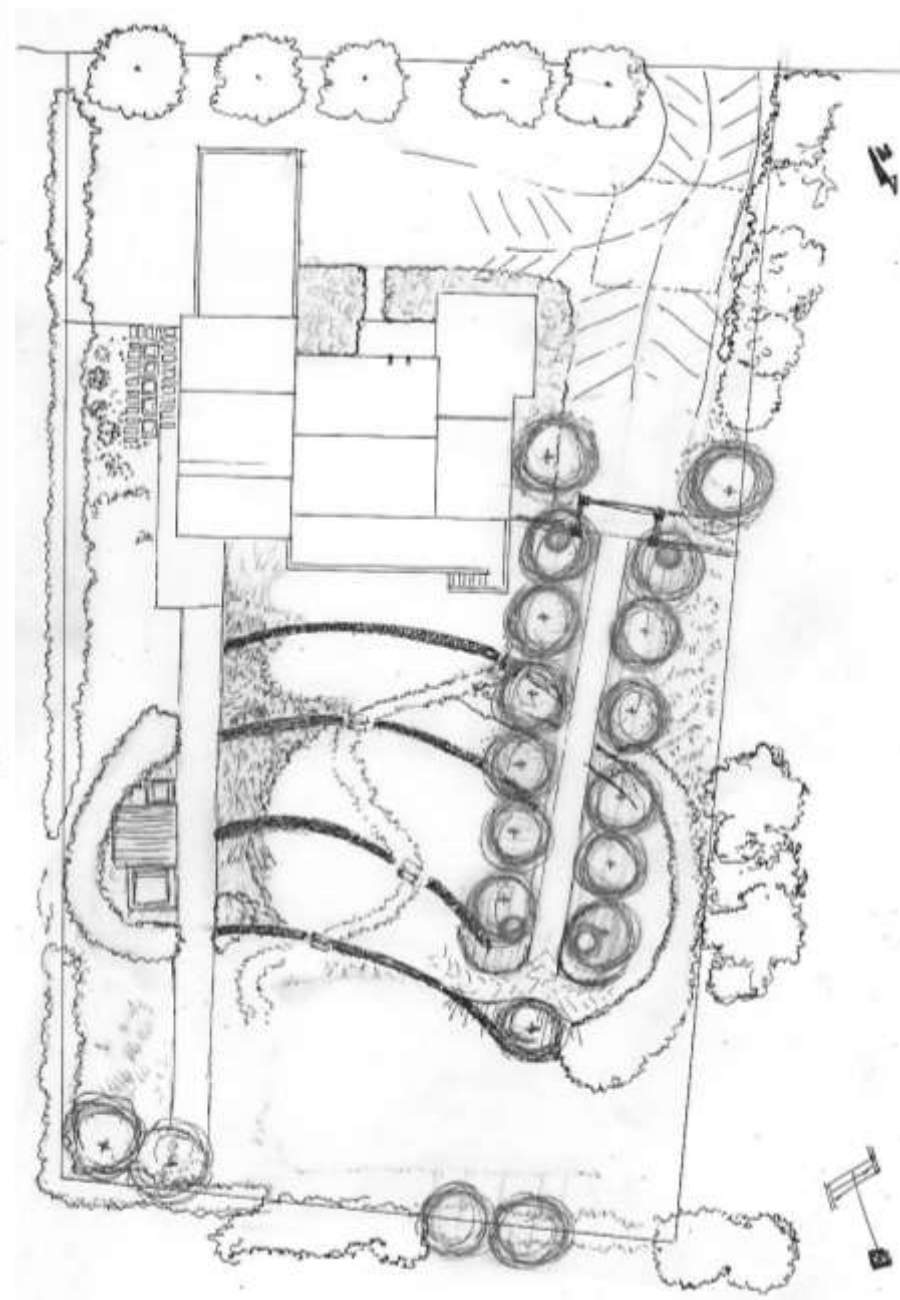


PHOTOMONTAGE TERRASSE 2

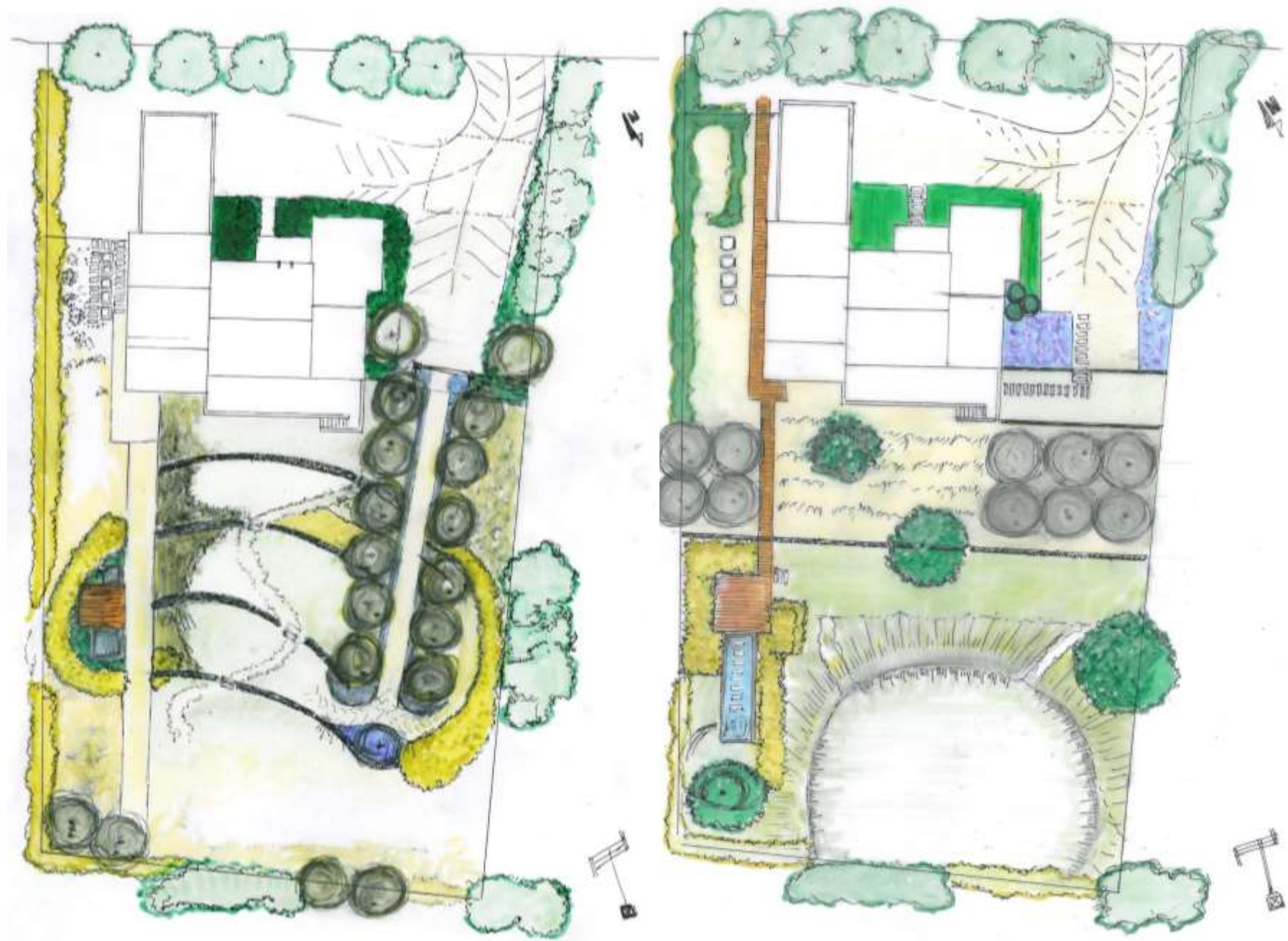




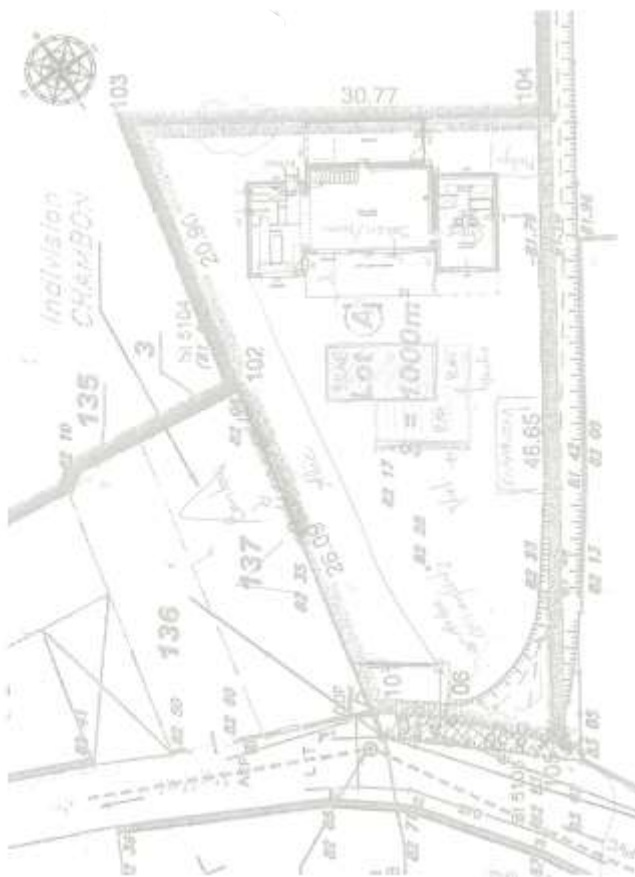
DEUX PROPOSITIONS DE PLAN



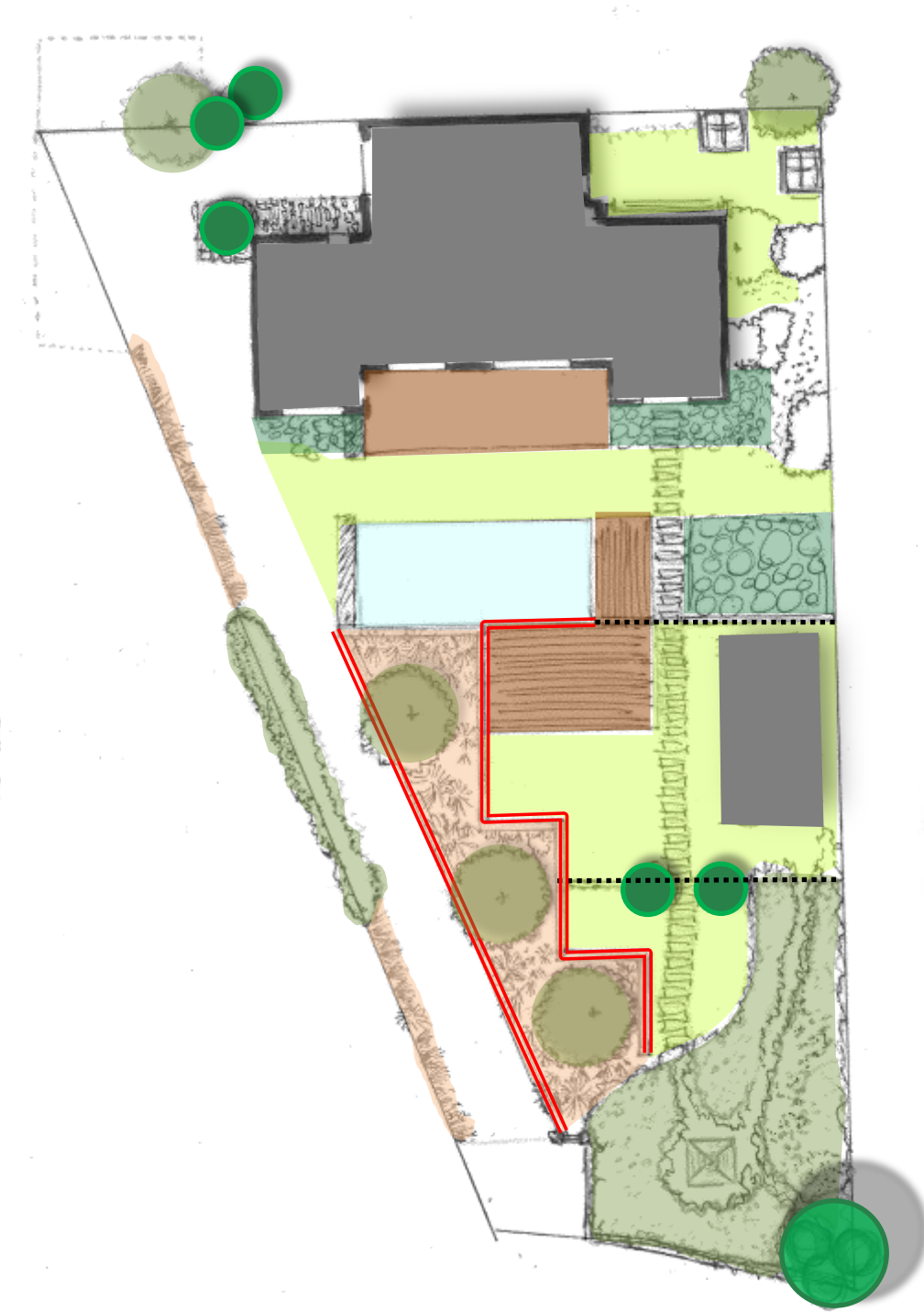
DEUX PROPOSITIONS DE PLAN



ETAT INITIAL APRES TRAVAUX

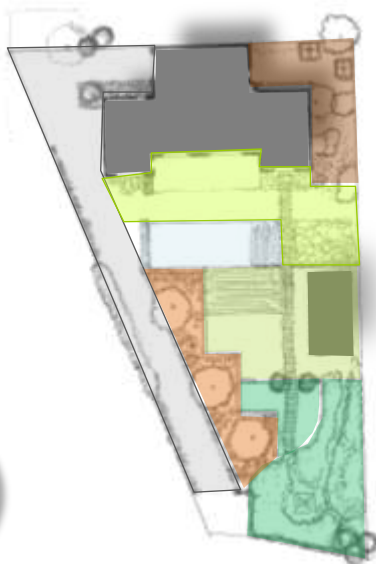


PLAN DE MASSE GENERAL



DECOMPOSITION DE L'ESPACE

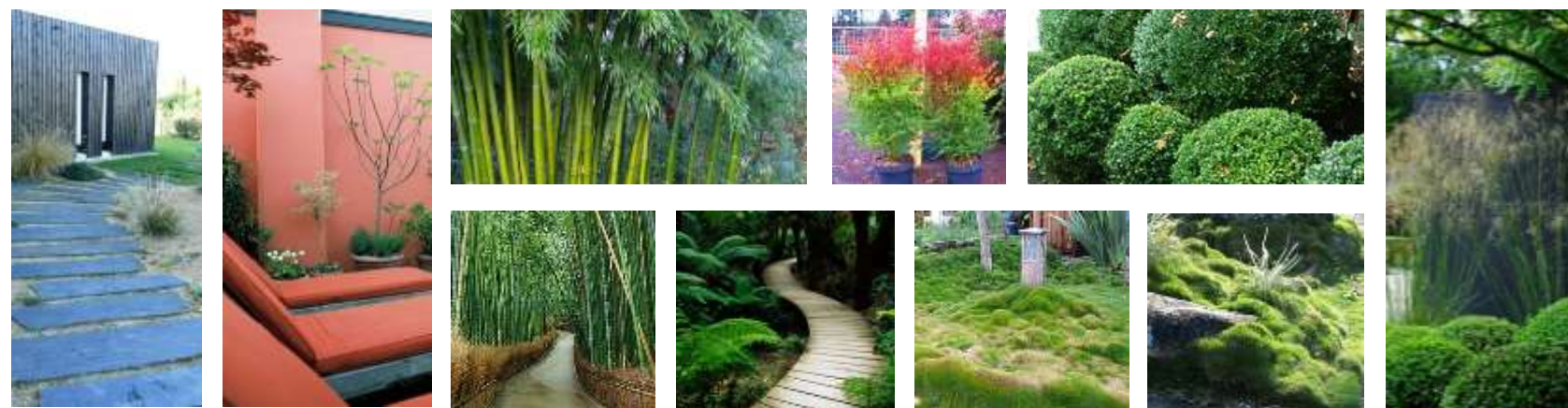
- L'allée d'entrée et le parvis
- L'espace retiré pour le linge et le potager
- La pelouse de la terrasse
- La piscine
- Massifs surélevés graphiques
- La pelouse du farniente piscine
- Les masques végétalisés



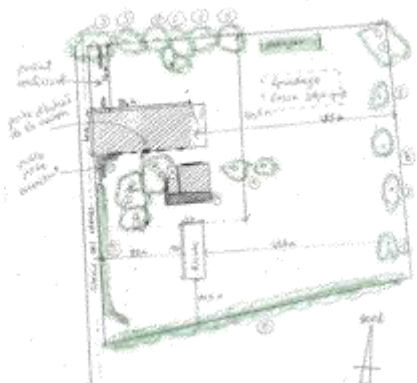
POSITIONNEMENT DE LA VUE



PLAN DE MASSE GENERAL



PLAN DE MASSE GENERAL



- ① allée
- ② plantation
- ③ points
- ④ cour
- ⑤ terrasse
- ⑥ zone fruitière
- ⑦ zone boisée
- ⑧ zone végétalisée

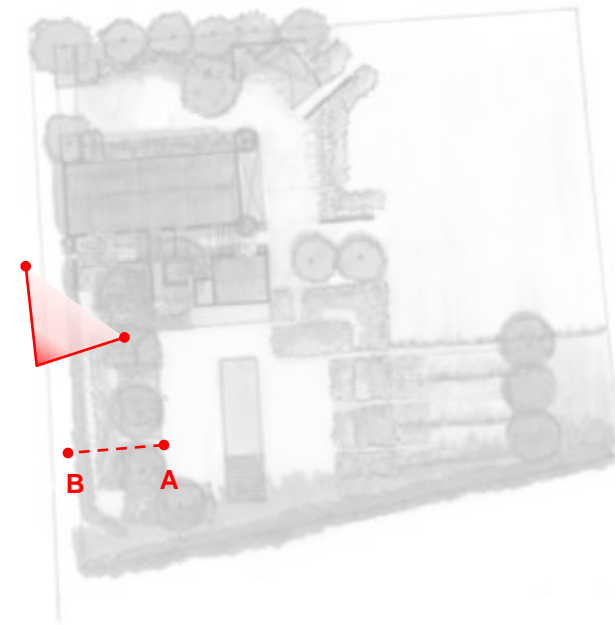


DECOMPOSITION DE L'ESPACE



- ① L'entrée de la propriété & les parkings
- ② La cour d'entrée de la maison
- ③ Les terrasses fonctionnelles
- ④ La zone vierge pour le farniente
- ⑤ Les massifs paysagers
- ⑥ Les masques végétalisés

CROQUIS D'INTENTION : LA COUR PROJETEE



ORGANISATION DES HAIES





there was growing a vineyard in Lauris

DIAGNOSTIC ET ENJEUX ET SOUHAITS D'AMENAGEMENT

CONTRAINTES EXISTANTES

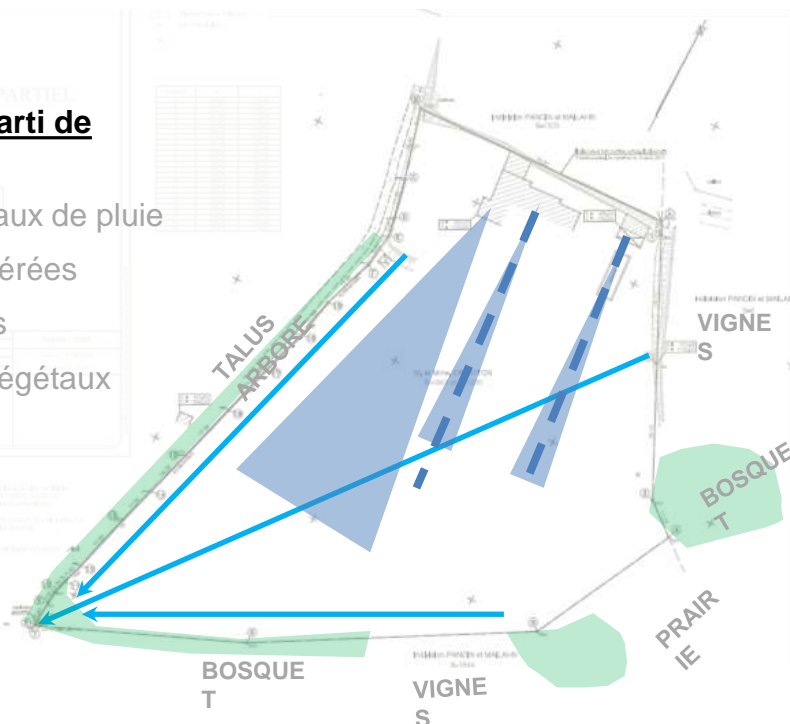
- Parcelle viticole de 1,2 ha
- Terrain argileux exposé plein sud
- Dénivelé de 15m environ entre les points A et 7
- Ligne de réseaux à l'ouest, largeur de 5 à 7 m
- Forage à protéger
- Verger à conserver en partie

SOUHAITS D'AMENAGEMENT

- Une 50aine d'oliviers, quelques chênes truffiers
- Un potager d'agrément
- Un enclos pour « indian runners »
- Deux greens (20m² et 30m²) avec Tee mobiles à distance maximale de 50m
- Une zone d'ambiance japonisante et un bassin sinueux d'environ 4m x 11m
- Des espaces de jeu, d'intimité pour les petits enfants (cabanes, roulotte...)
- Un lieu retiré pour peindre au calme

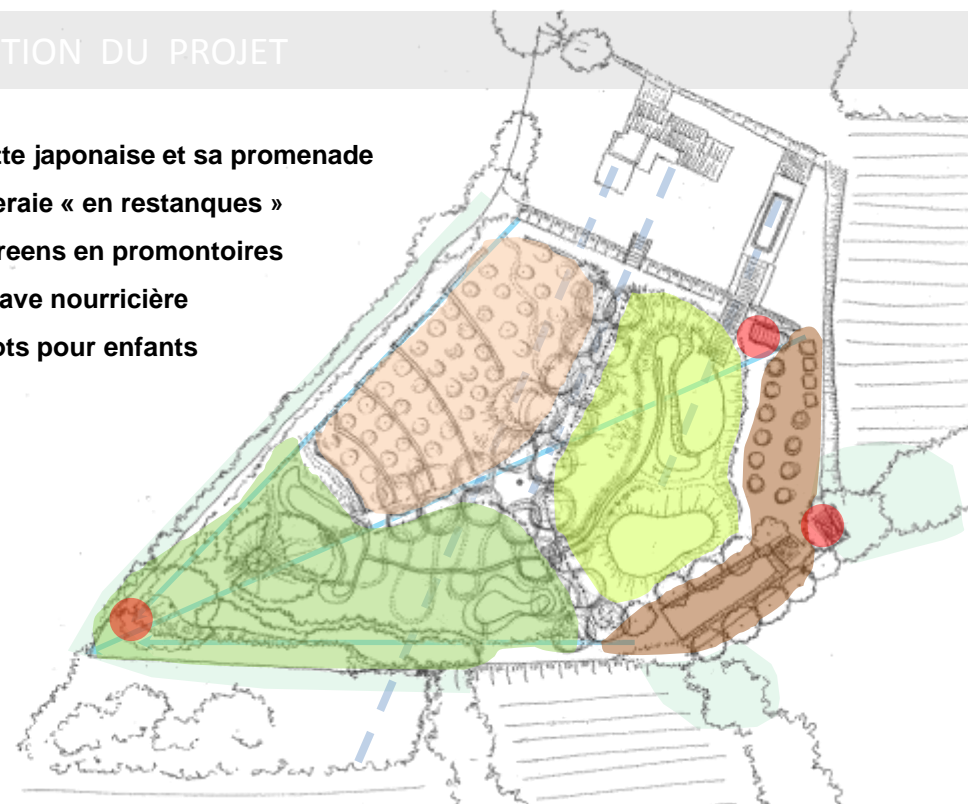
Légende : Tirer parti de l'existant

- Ecoulement des eaux de pluie
- Perspectives suggérées
- Vues intéressantes
- Masques visuels végétaux



COMPOSITION DU PROJET

- La butte japonaise et sa promenade
- L'oliveraie « en restanques »
- Les Greens en promontoires
- L'enclave nourricière
- Les îlots pour enfants



IDEES FORTES DU PROJET

Profiter du relief pour modeler le terrain (planéité, déblais, remblais...). Compte tenu de la taille imposante de la parcelle, des sujets végétaux de haut développement permettront de respecter les proportions entre lignes verticales et surfaces horizontales.

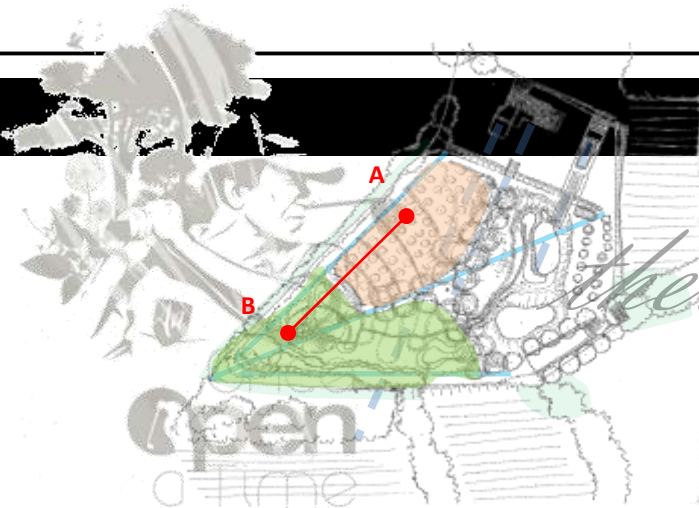
Depuis la maison et le salon, l'escalier offre un axe de perspective à affirmer de même que l'espace piscine ; Le talus constitue une rupture trop franche, il faut inviter à descendre... Les axes fonctionnels seront hiérarchisés et des ambiances-ressentiments différents apparaîtront en se promenant.

Implantation de bosquets existants à conserver. Profiter des effets masque/ouverture sur le proche paysage (cf. champs de vignes) pour permettre des respirations.



PLAN DE MASSES

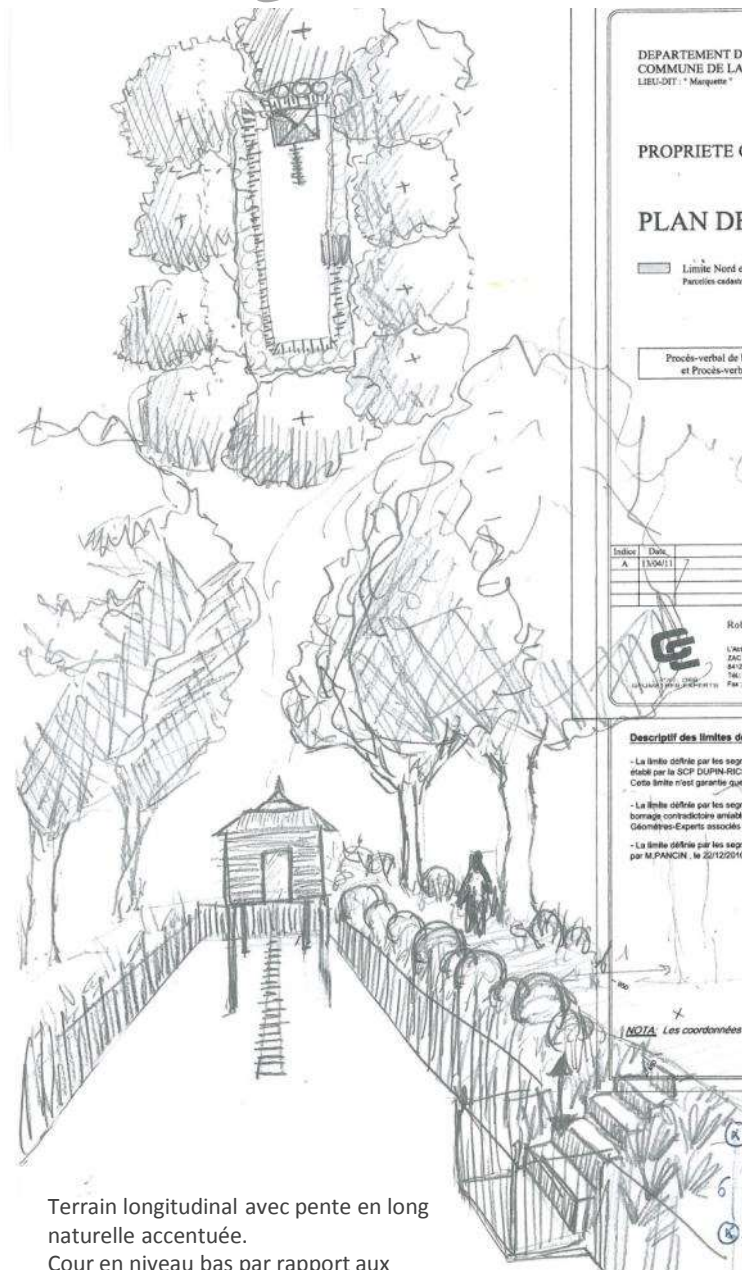




DIAGNOSTIC DES ENJEUX



à a vineyard in Lauris



DEPARTEMENT DE
COMMUNE DE LAU
LIEU-DIT: "Marques"

PROPRIETE CI

PLAN DE

Limite Nord et C
Parentés cadastrés

Procès-verbal de bor
et Procès-verbal

Indice	Date	Contenu
A	13/04/11	

Robe
L'Actum
ZAC 04
841247
Tel: 04
Fax: 04

Descriptif des limites de p

- La limite définie par les segmor effectués par la SCP DUPIN-RICHA. Cette limite n'est garantie que si
- La limite définie par les segmor bornage contradictoire amiable et Géomètres-Experts associés à F
- La limite définie par les segmor par M.PANICIN le 20/12/2010.

(N27A: Les coordonnées pi



B



L'olivieraie

Le relief japonisant

Murets ou talutage
Terre en place et rocailles
Plantes indigènes en steppe,
Iris, romarin lavande ou petites graminées
Cheminements juste suggérés
Inter-rangs de 6m

Chemin sinueux en bord de bassin
Ponton bois puis pont japonais
Végétation aquatique ou de milieu humide
Butte végétalisée surmontée de sa cabane
japonaise ou d'une gloriolle revisitée
Rideau de bambous en arrière plan



Terrain longitudinal avec pente en long naturelle accentuée.
Cour en niveau bas par rapport aux cheminements latéraux.
Clôture + talutage bordé de lavandes ou d'argousier.
Chênes truffiers périphériques.
Cabane de canard surélevée en fond de cour (entretien facilité par accès à l'est au même niveau que le terrain prolongeant le verger)