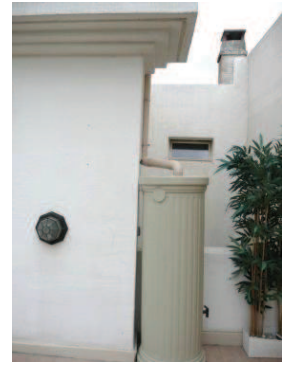


Ré-AMENAGEMENT DE TERRASSE





Vue actuelle depuis le salon (hauteur d'homme)



Renforcement ouest
avec récupérateur



Vue depuis le carré farniente, vers le pan de mur brique à l'ouest.



Vue depuis l'espace repas et depuis le récupérateur d'eaux de pluie



Détails esthétiques existants,
de style Art-Déco à mettre en
valeur ou à reprendre dans
l'aménagement global.

Etat des lieux

Côté Farniente

Carré de 135cm x 180cm de côté et 55cm de haut.
Parapet en mur plein de 95cm de haut.
Bloc de climatisation env. 130cm x 50cm.
Couloir de 130cm entre le carré et la façade.

Côté Repas

Parapet mixte : muret sur 58cm puis deux rambardes (à 77cm et 96cm de haut).
Une table (130x80) et 4 chaises taupe à conserver.

Détails esthétiques

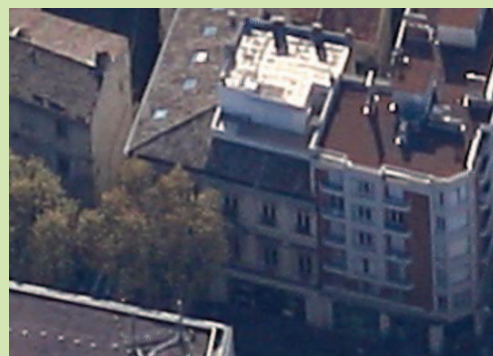
Fronton baie vitrée et 2 appliques de style Art-Déco
Un pan de mur briques sur façade ouest
Bloc clim à cacher et récupérateur eaux de pluie à conserver.

Contraintes

Terrasse plein nord.
Logement occupé que très occasionnellement surtout à la belle saison ; il faut peu d'entretien et privilégier des vivaces.
Plantes vivaces supportant plein soleil, peu d'arrosage, plein vent, plantation en bac.

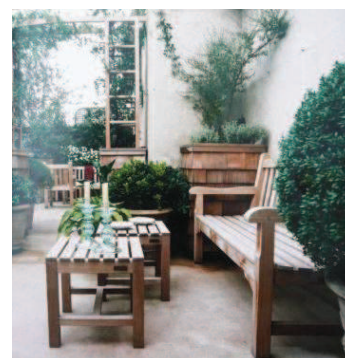
Localisation

Terrasse située au 4^{ème} étage du 2 rue de la Grande Meuse. On y accède par escalier, puis ascenseur, puis couloir, puis escalier... Elle fait face au parking des halles



Souhaits d'aménagement

Avoir des Jardinière bois plus hautes que larges avec plantes « légères » pour se protéger du vis-à-vis avec le parking. L'ouvrage avec les plantes ne devant pas dépasser les 150cm (hauteur d'yeux). L'une contre le carré farniente de 50cm de large et l'autre à 120cm de la première, jusque la fin de l'avancée de la baie vitrée. Ci-contre, une ambiance appréciée.



Définition/limites du projet

Le projet d'aménagement étudie la solution d'un point de vue global. Dans un premier temps, le chiffrage ne tiendra compte que de la fourniture et de la réalisation des 5 jardinières bois ainsi que la fourniture et la plantation des vivaces et paillages en bonne et due forme et cela compte tenu des contraintes d'accès à la terrasse.

L'espace extérieur très restreint gagne en grandeur grâce aux lignes verticales et aériennes des pergolas. Quatre espaces de vie se succèdent. La zone devant la baie vitrée est volontairement laissée vide pour permettre une respiration depuis l'intérieur et permettre aux usagers extérieur de balayer du regard la terrasse d'est en ouest. Cet axe perspectif est accentué avec les plantations et la pergolas côté ouest. Un banc sera positionné face au passage. Accolé aux briques et surmonté d'un miroir il sera le point final de la perspective.

Jardinières bois à chiffrer

Dimensions (L x l x h)

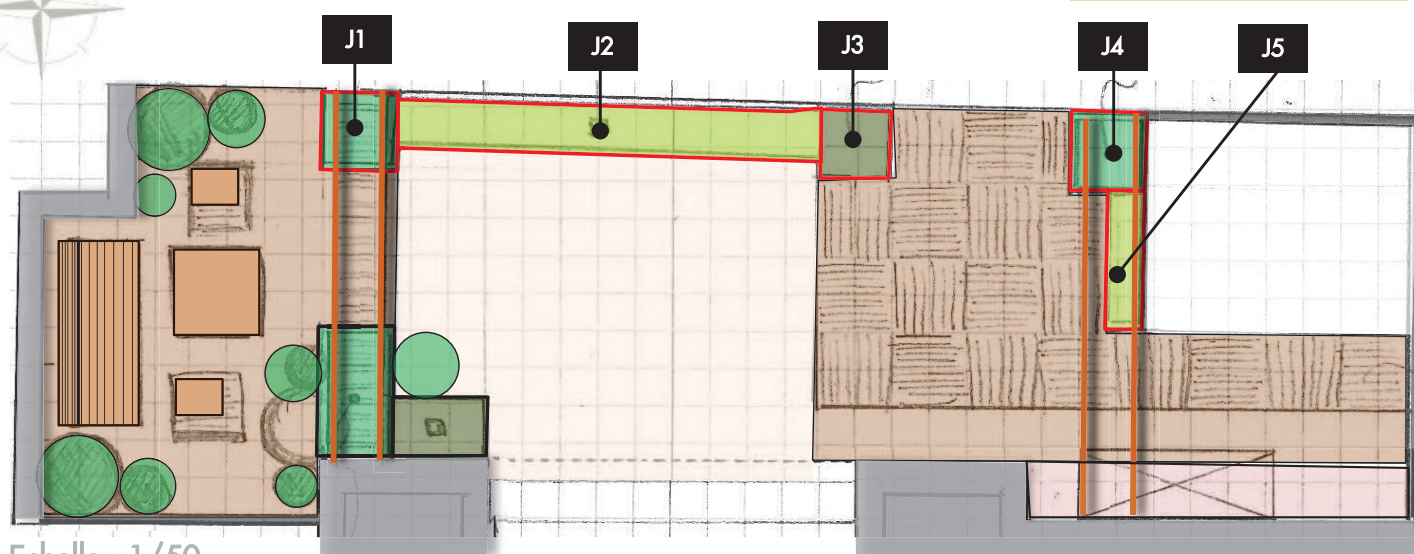
J1 : 60*60*95 cm

J2 : 300*30*77cm

J3 : 50*50*58 cm

J4 : 60*60*95 cm

J5 : 90*30*58 cm



Echelle : 1/50

Le Petit Salon

Espace surélevé de 2 ou 3 marches avec caillebotis ou délimitation avec tapis .
Petit mobilier de salon : banc, tabouret, chienne, table basse et plantes en pots.

Séparation terrasse aérée avec jardinières surmontées d'une pergolas simple.

Possibilité de tirer des câbles inox entre pergolas et mur ouest pour support d'une grimpeuse légère.

Un miroir peut être posé au dessus du banc pour un effet profondeur depuis le carré farniente.

La terrasse aérée

Plantation de graminées dans la jardinière longue.
Dans jardinière longue Face à la baie vitrée.

Des sujets au port retombant pourront aussi être plantés au pied des graminées pour briser la monotonie de la boiserie linéaire.

Décoration avec pot coloré et détails « anémophiles » pour animer l'espace extérieur (visible aussi depuis l'intérieur) : par exemple, un tissu peu cache le récupérateur d'eaux de pluies.

L'espace Repas

Délimitation de l'espace au sol avec un caillebotis bois venant mourir sur le rebord de la baie vitrée

ou
Délimitation de l'espace avec un tapis d'extérieur.

Espace de 120cm entre les deux jardinières offrant la vue sur le palais des Papes.

Le coin farniente

Séparation avec l'espace repas par une jardinière haute, une semi haute et une pergolas simple.

Coffrage lames bois ajourées pour camoufler le bloc climatisation. Si extension jusque parapet, possibilité d'y intégrer un espace rangement ou un bac de plantation avec supports pour grimpeuse.



1

1 - Calamagrostis x acutiflora Karl Foerster
Dans jardinière longue
Face à la baie vitrée.



2

2 - Olea europaea
Olivier tige (baliveau)
côté farniente ou ouest
contre mur brique.



3

3 - Nandina domestica
Bambou sacré dans
jardinière haute ouest

ou

4 - Nandina Fire Power
Jardinière semi-haute
espace repas.



4

5 - Rosmarinus repens
Dans jardinière longue
au pied des graminées.



5

6 - Pittosporum Nana et/ou Buis boules (7)
Volumes sphériques
persistants pour
délimiter les espaces.
(pied de l'olivier, ou
long de farniente ou
bacs hauts et semi-
hauts).



7



6



8

8 - Zoysia tenuifolia
Vert ras en long de
farniente ou au pied
des graminées ou des
lignaux

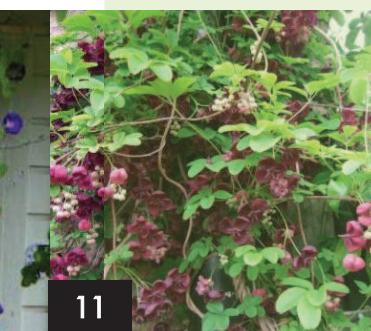
9 - Trachelospermum jasminoides
Sur treilles (contre mur
ouest, devant le
farniente) pour effluves
odorantes et verticales
persistantes.



9

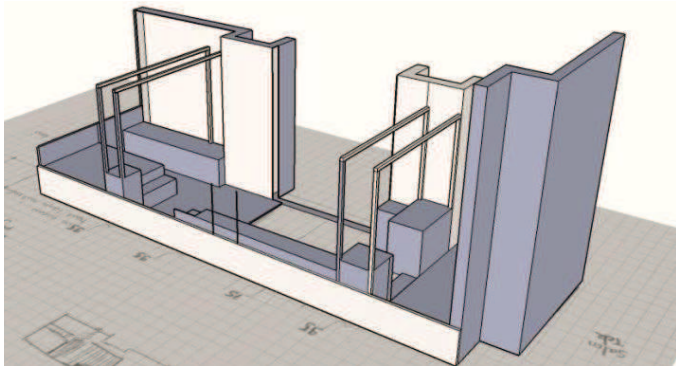


10



11

10 - Ipomea violacea et ou Akebia quinata (11)
Sur pergolas ou cables
inox pour floraison
colorée et ombrage
vert reposant.



Vue depuis le parapet du carré farniente

Axonométrie de principe

